

Étude de circulation et de stationnement

Présentation des scénarios retenus

Sommaire

Rappel des grandes conclusions du diagnostic

Proposition de scénarios retenus



Rappel des grandes conclusions du diagnostic



Le diagnostic en marchant

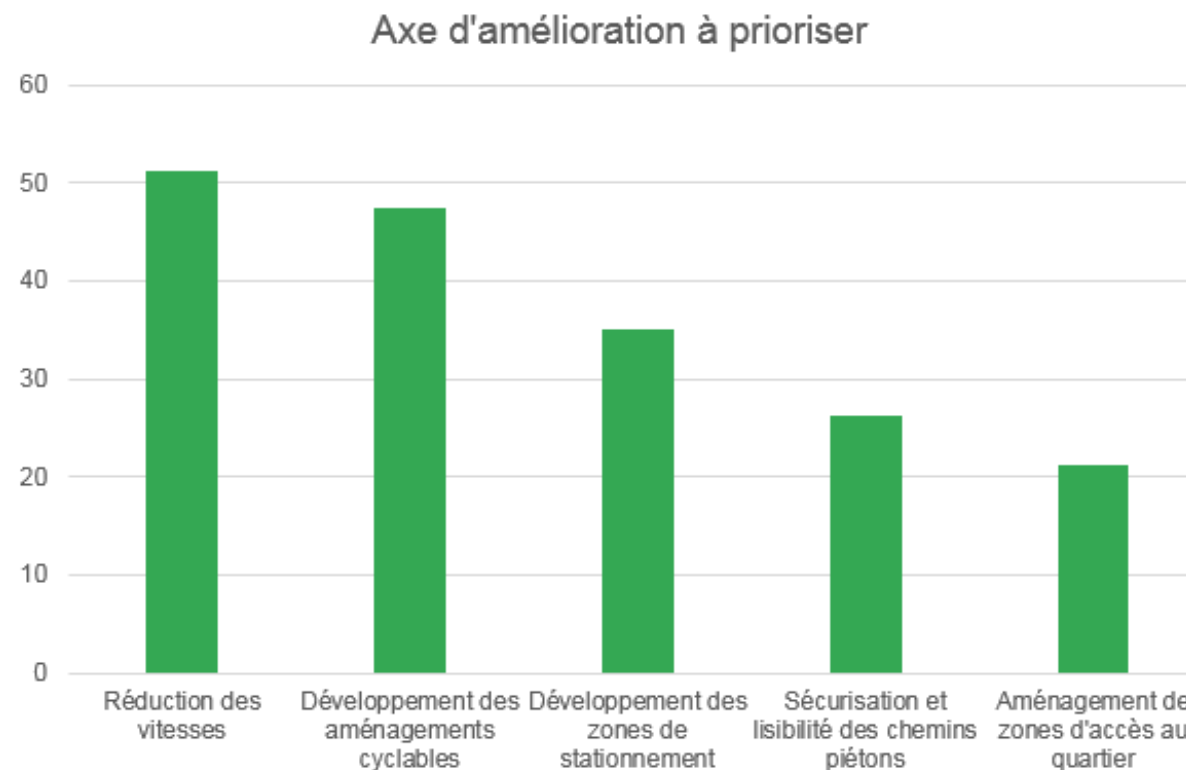


Le questionnaire en ligne

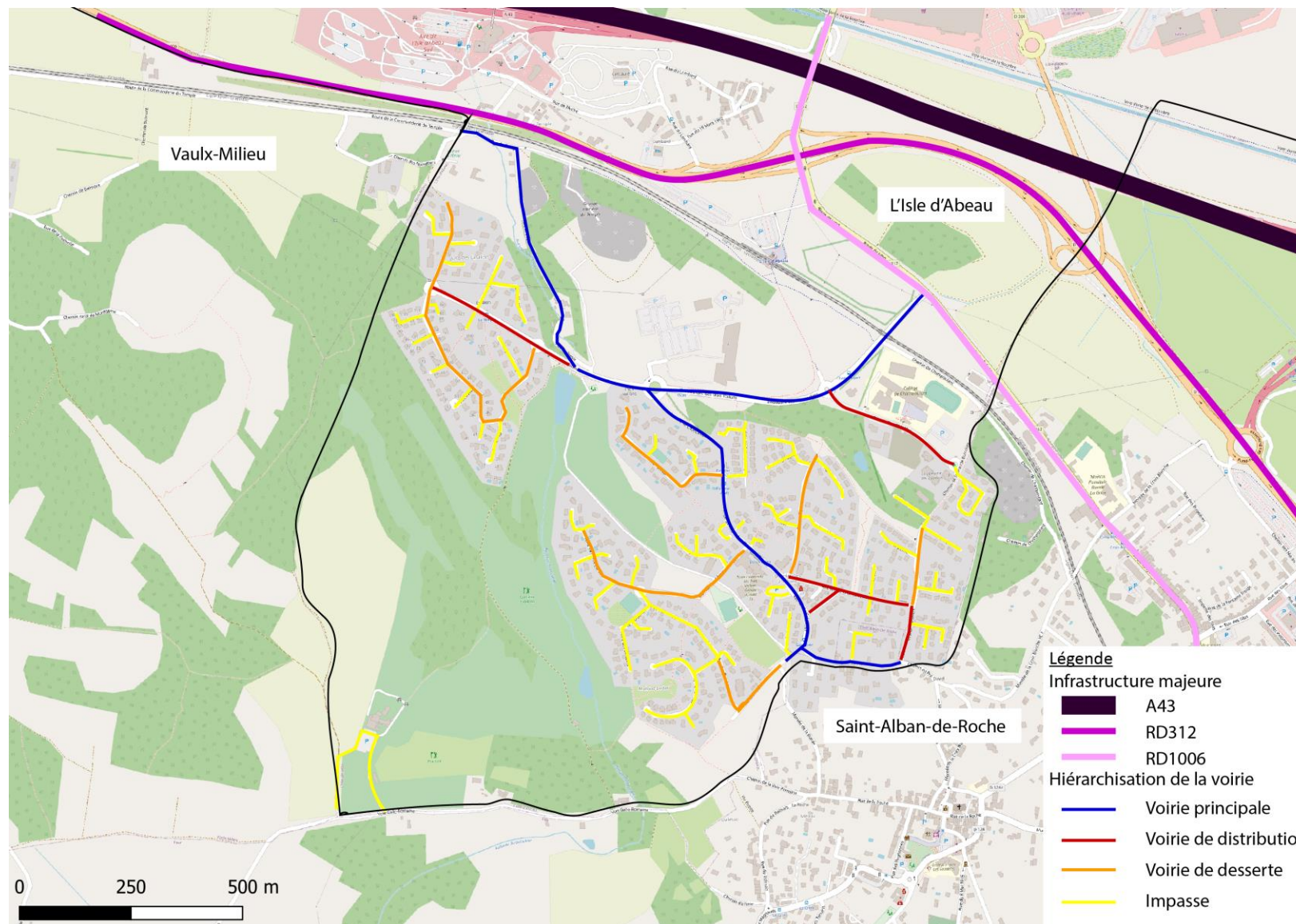
→ **Forte dépendance à la voiture** : direction Bourgoin, A43 et L'Isle-d'Abeau centre

→ Les modes doux (28%) direction **Saint-Alban** et **L'Isle-d'Abeau centre**

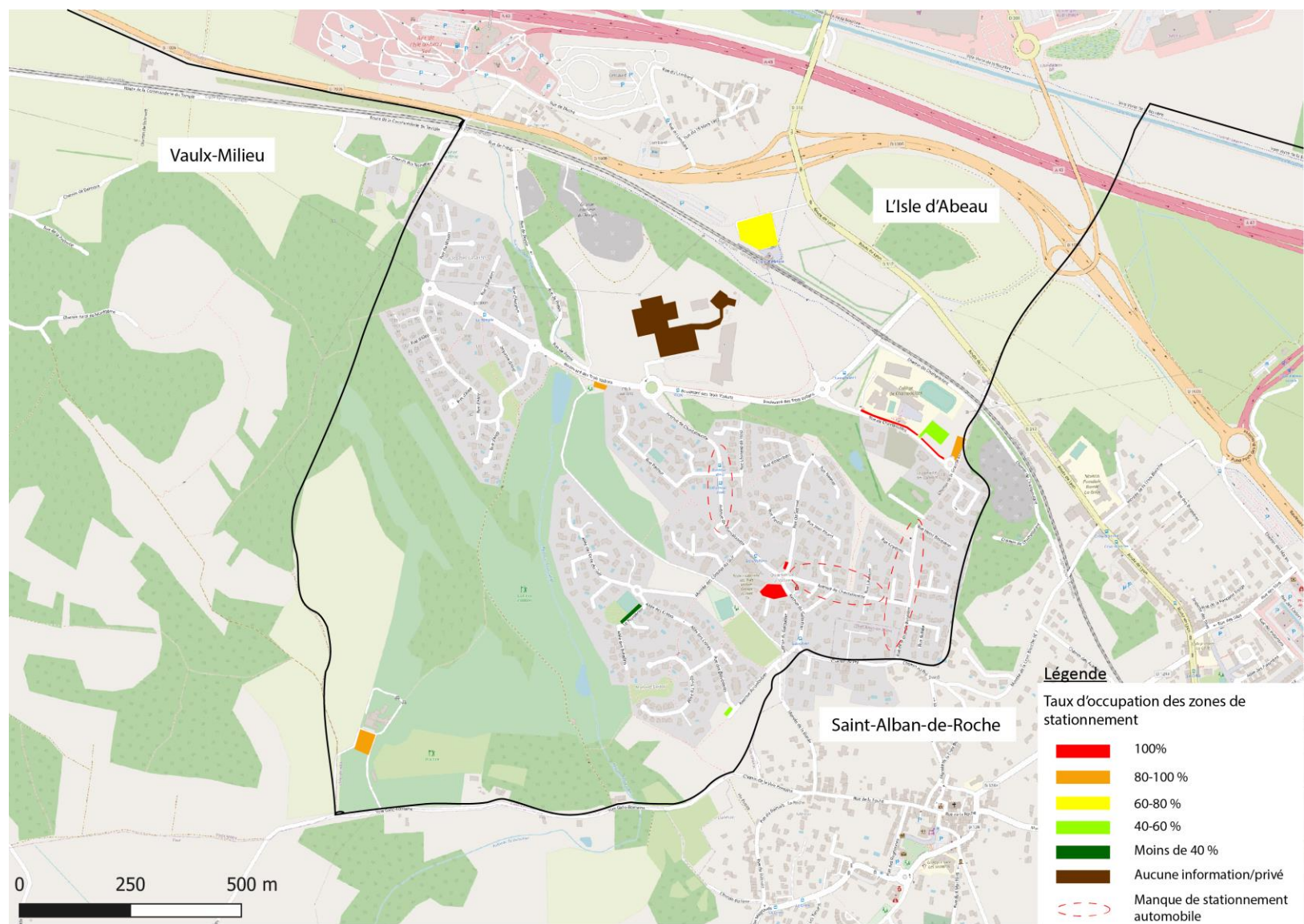
→ Les usagers de la voiture : la marche et le vélo principalement comme un **loisir**, mais **62% des automobilistes prêts à changer**



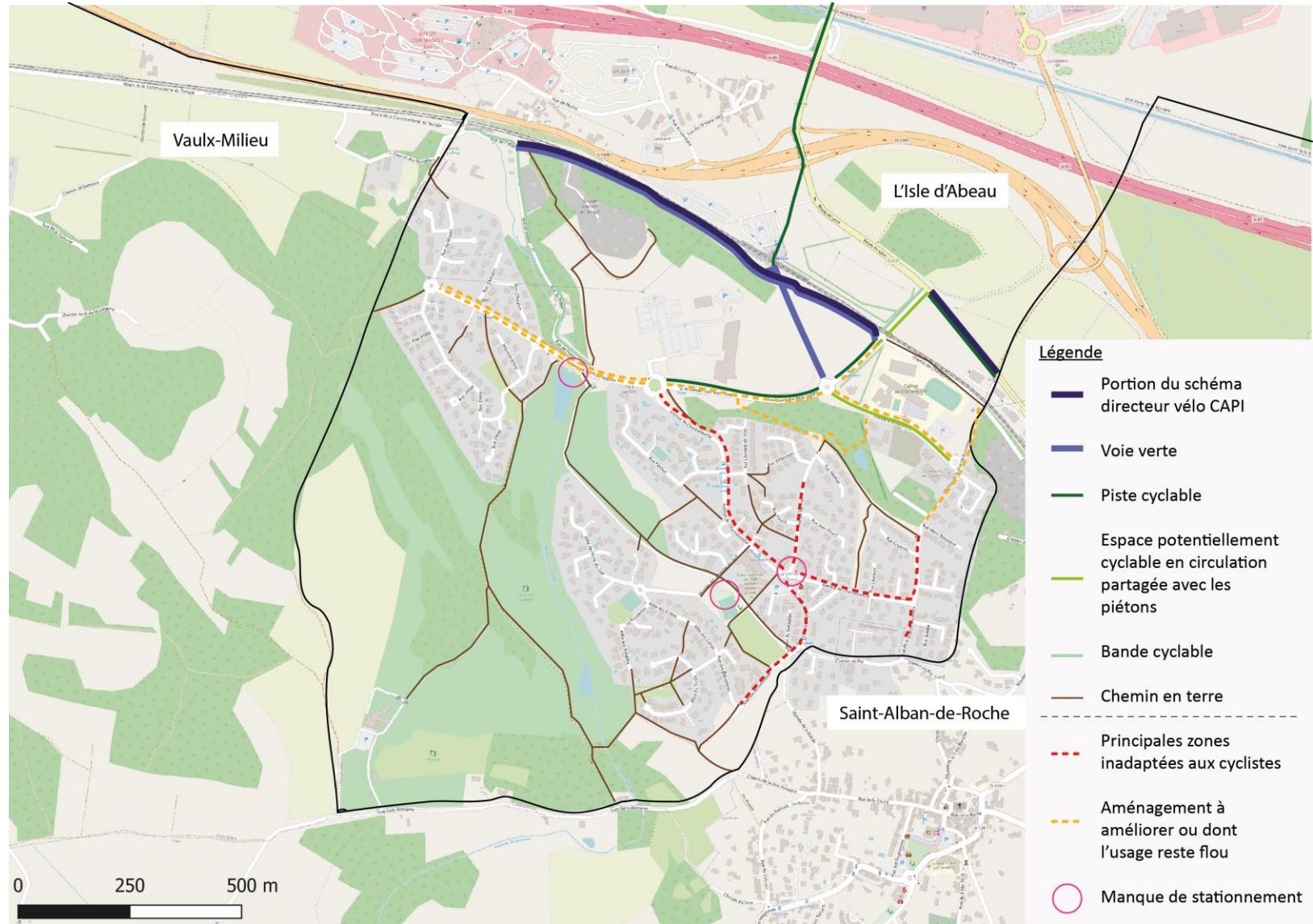
Les véhicules motorisés



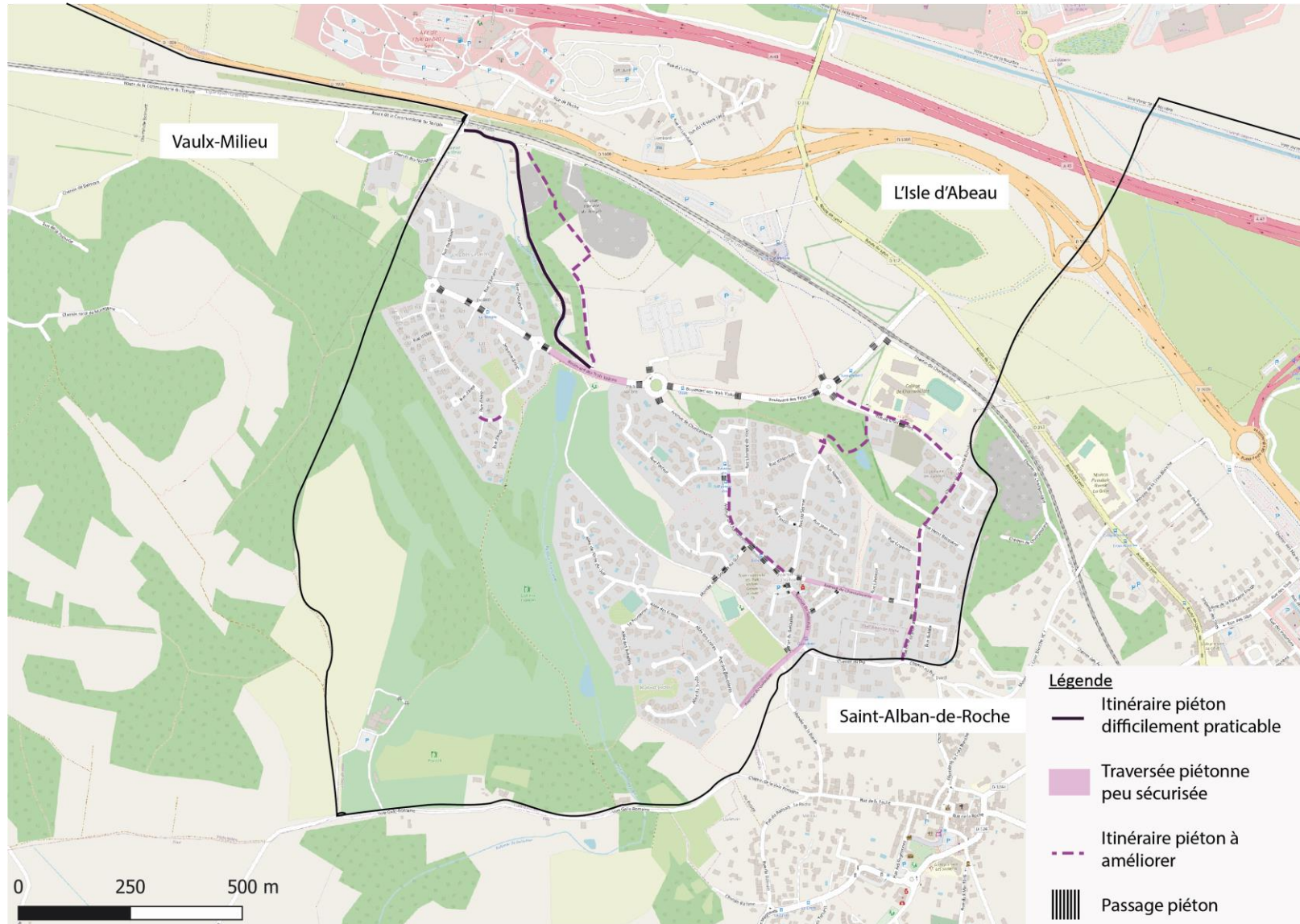
Le stationnement



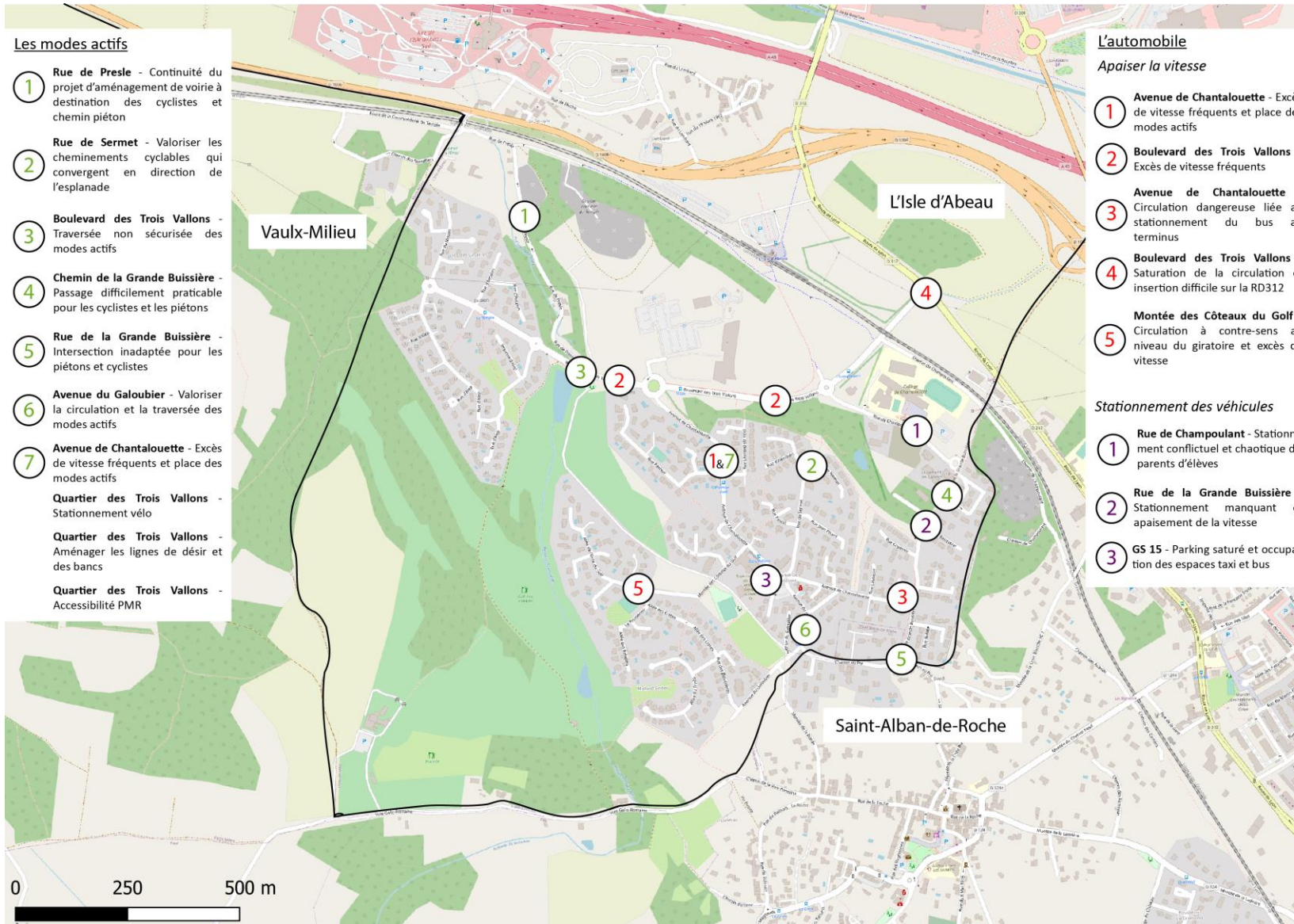
Les cyclistes



Les piétons



Synthèse



Priorisation des sujets à explorer



Sujets

1 – **Les limitations de vitesse**

2 – Les **aménagements cyclables** sur la voirie

3 – La **vitesse automobile et le manque de traversée piétonne** sur le boulevard des Trois Vallons

4 – Le passage d'un chemin en **voie verte**

5 – Le **manque de traversée piétonne** avenue du Galoubier et changement de priorité

6 – Le **stationnement** rue de la Grande Buissière

7 – Le **stationnement** rue de Champoulant – Collège Stephen Hawking

8 – Le **stationnement vélo**

9 – Le jalonnement cyclable

10 – L'aménagement de chemins doux

11 – La mise en **zone de rencontre** de la partie Sud de la rue de la Grande Buissière

12 – **Les abords du GS15**

Proposition de scénarios retenue



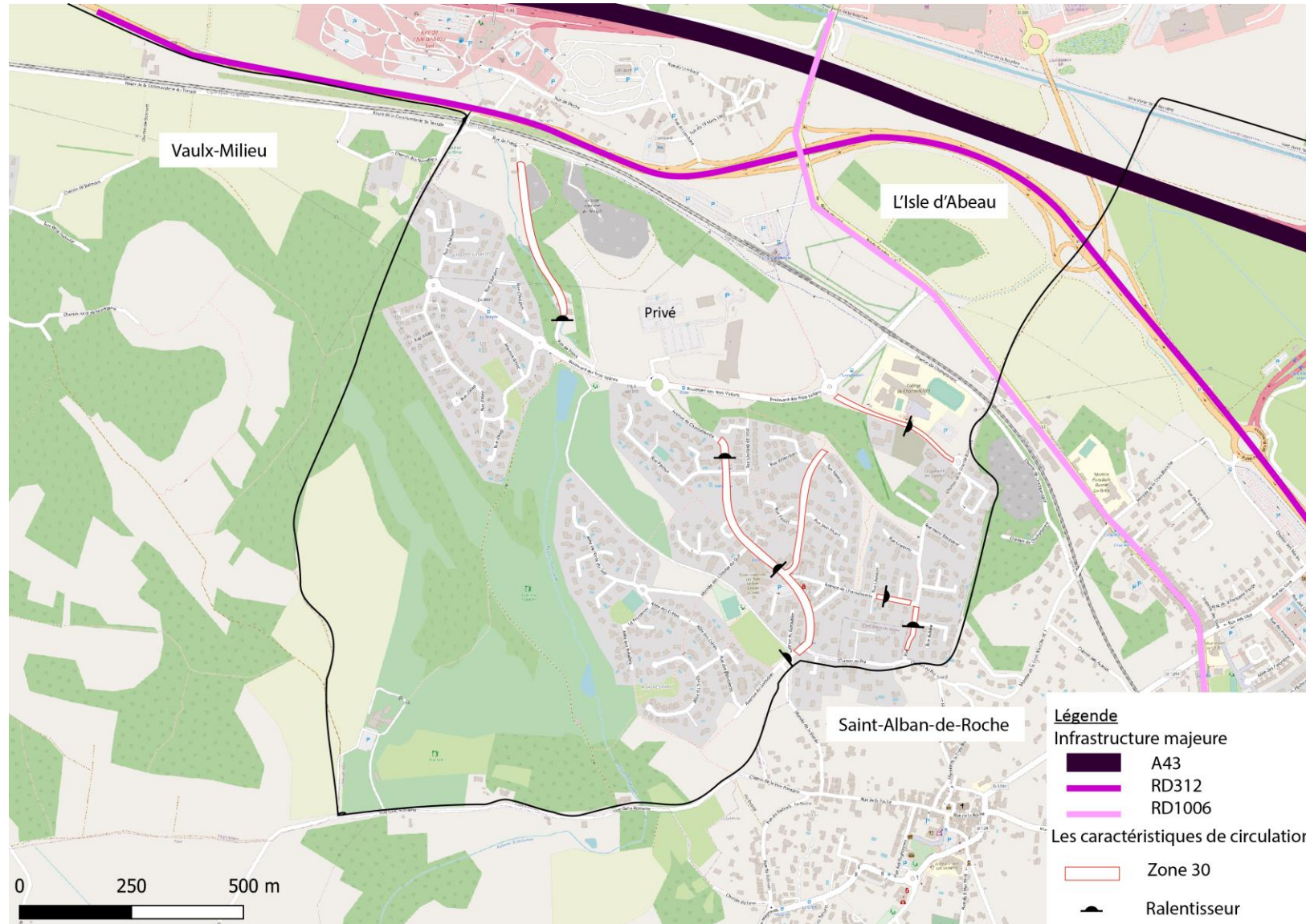
Proposition de scénarios retenue

1 – Les limitations de vitesse



Proposition retenue

État des lieux actuel



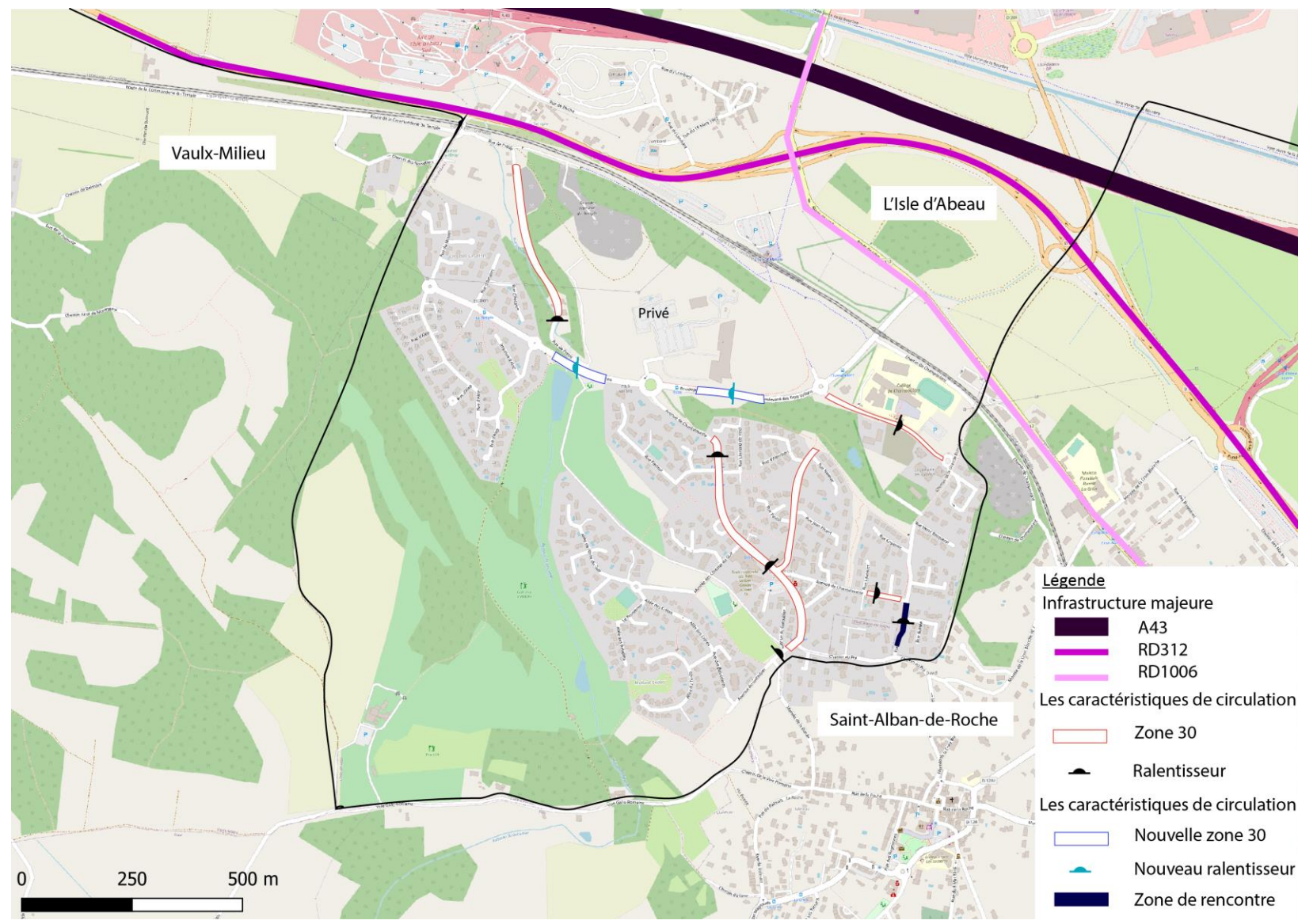
Diagnostic :

→ Des vitesses élevées sur les **voies de transit**

→ Une chaussée partagée entre tous les usagers sur le **chemin au Pré** et sur la **rue de la Grande Buissière**

Proposition retenue

Aménagements – zone 30



Aménagements :

→ Deux nouvelles zones 30 (avec ajout de ralentisseurs surélevés)

→ Une zone de rencontre « officialisée »

→ Ajout de pictogramme au sol marquant l'entrée en zone 30 avenue de Chantalouette

Aménagement	Coût (€)
Marquage au sol	200€
Signalisation (x2)	500€

Budget < 1000 €

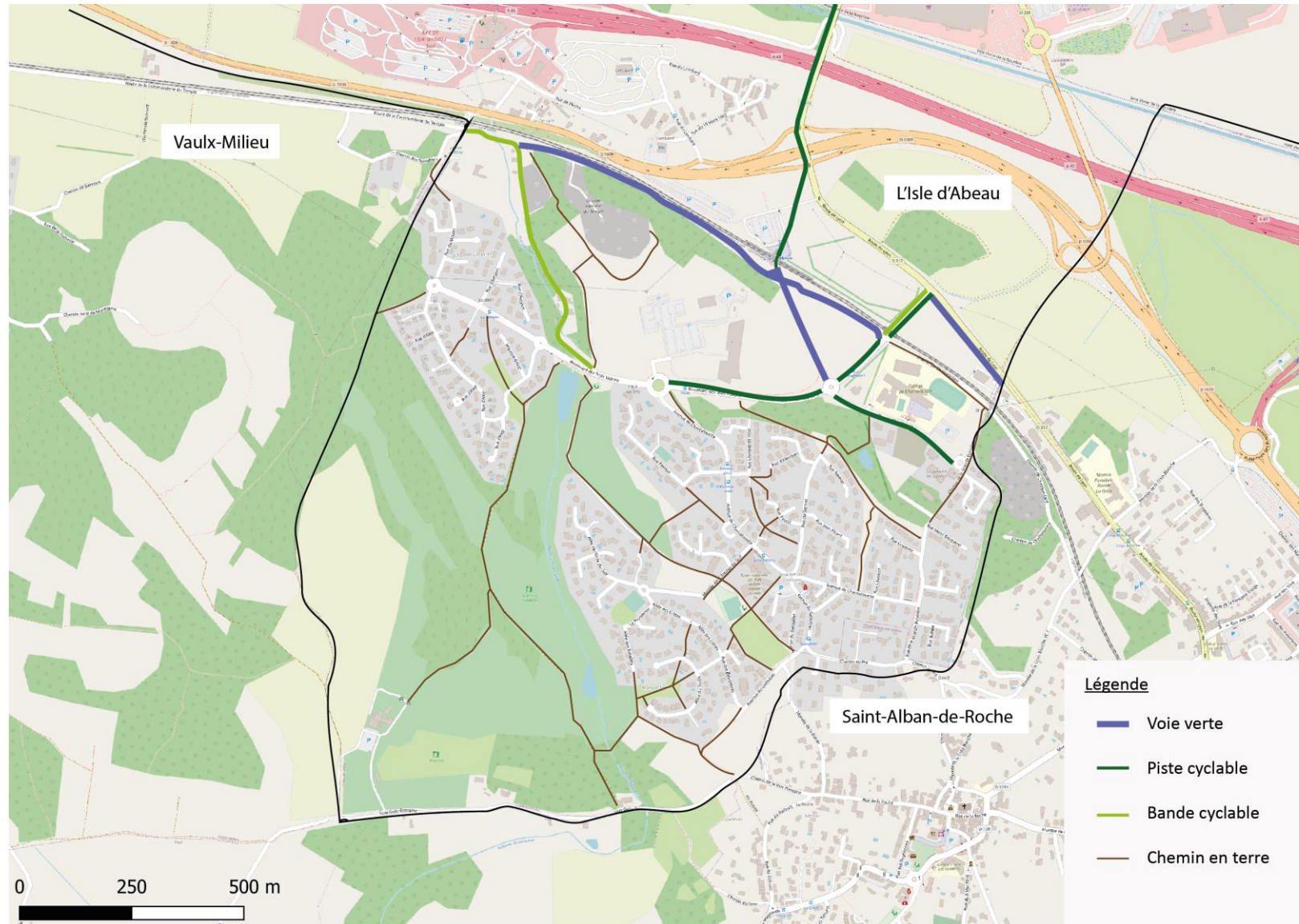
Proposition de scénarios retenue

2 – Les aménagements cyclables sur la voirie



Proposition retenue

État des lieux actuel



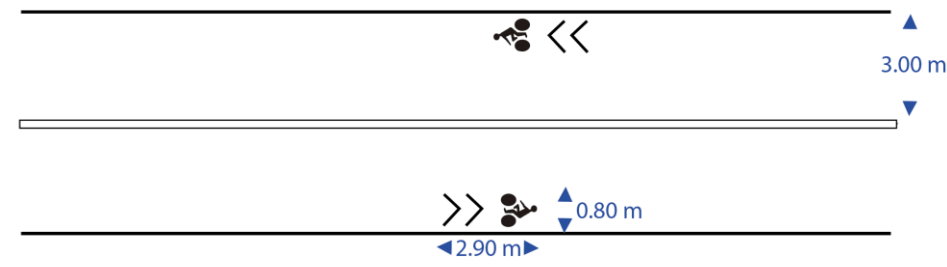
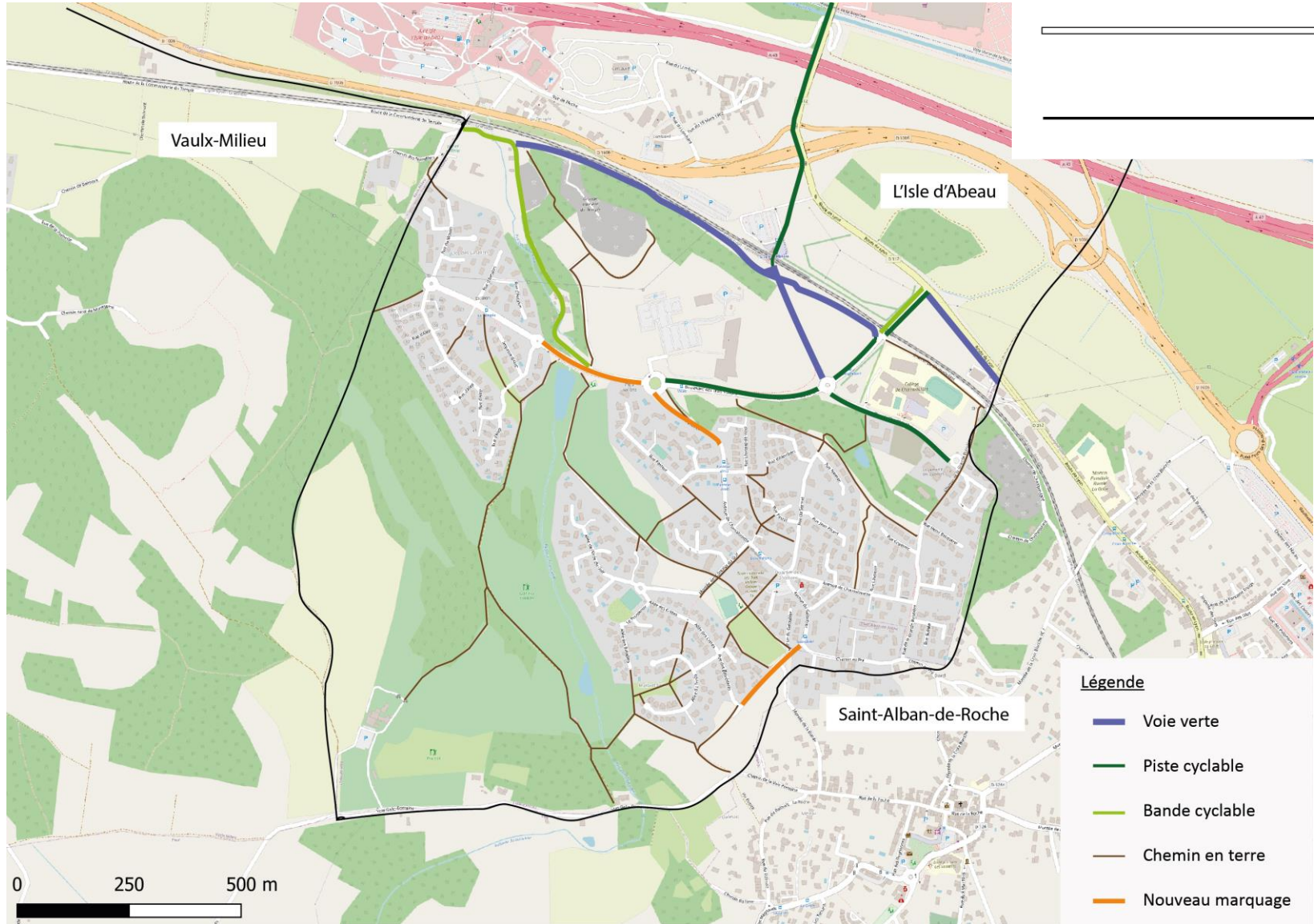
Diagnostic :

→ Des sites propes sur la **partie basse du boulevard Trois Vallons** et le long de la **voie ferrée**

→ Des différentiels de vitesse voiture/vélo assez important sur les **voies de transit**

Proposition retenue

Aménagements



Aménagements :

→ Ajout de **pictogrammes double chevron + figurine vélo** le long de la chaussée (tous les 30 mètres en agglomération)

Aménagement	Coût (€)
Marquage au sol (14 marquages x3)	1680 € (> 40€/unité pose comprise)

Budget < 1700 €

Proposition de scénarios retenue

3- La vitesse automobile et le
manque de traversée piétonne sur
le boulevard des Trois Vallons



Proposition retenue

État des lieux

Enjeu : Abaisser la vitesse sur le Boulevard et répondre au manque de traversée des modes doux

Diagnostic :

- De **nombreux excès de vitesse** sur le Boulevard (64% des véhicules roulent à plus de 50km/h sur la portion entre VICAT et le giratoire du collège)
- Des traversées piétonnes et cyclables **inexistantes ou peu sécurisées**
- Une portion de 240 mètres de long **sans passage piéton**



Localisation des zones concernées à partir d'une vue aérienne

Proposition retenue

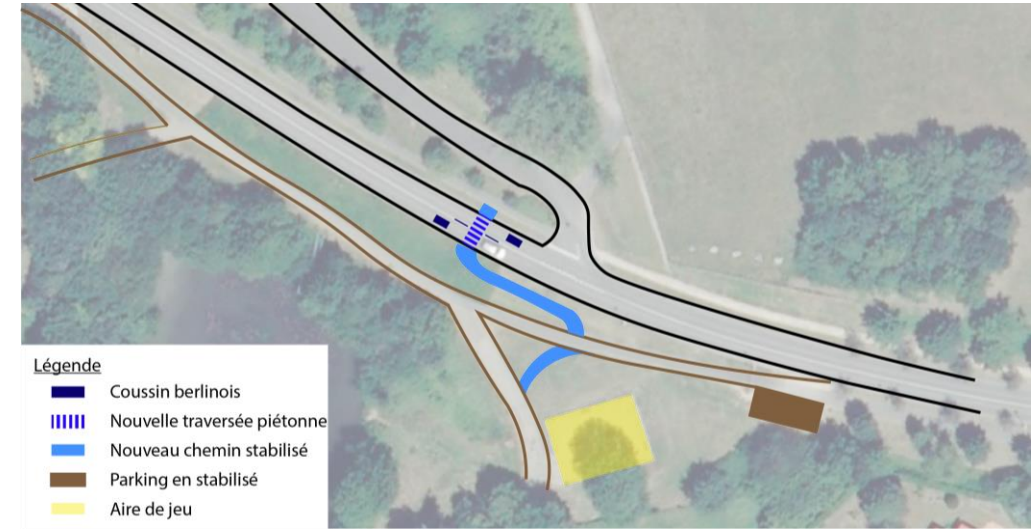
Aménagement (1/2) – Coussins berlinois



Modélisation grossière de l'aménagement

Aménagements :

- Passage piéton
- Coussins berlinois
- Séparateurs infranchissables
- Terre-pleins latéraux
- Chemin en stabilisé (pente douce)
- Signalisation



Vue aérienne du nouvel aménagement

→ **Sécurise** la traversée piétonne et cycliste

→ **Continuité** des chemins doux

Aménagement	Coût (€)
Coussin berlinois (x2)	7000 € (béton)
Signalisation (x6)	1500€
Séparateurs infranchissables (10m)	1000€
Passage piéton et bande d'éveil	700€
Aménagement des terre-plein latéraux	1500€

Budget : 12 000/13 000 € hors main d'oeuvre

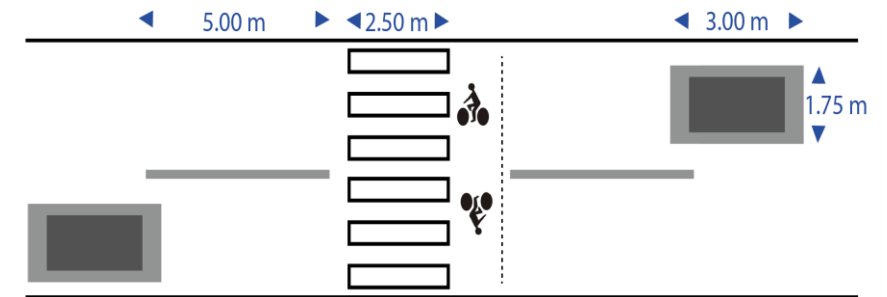


Schéma du nouvel aménagement

Proposition retenue

Aménagement (2/2) – Îlot central



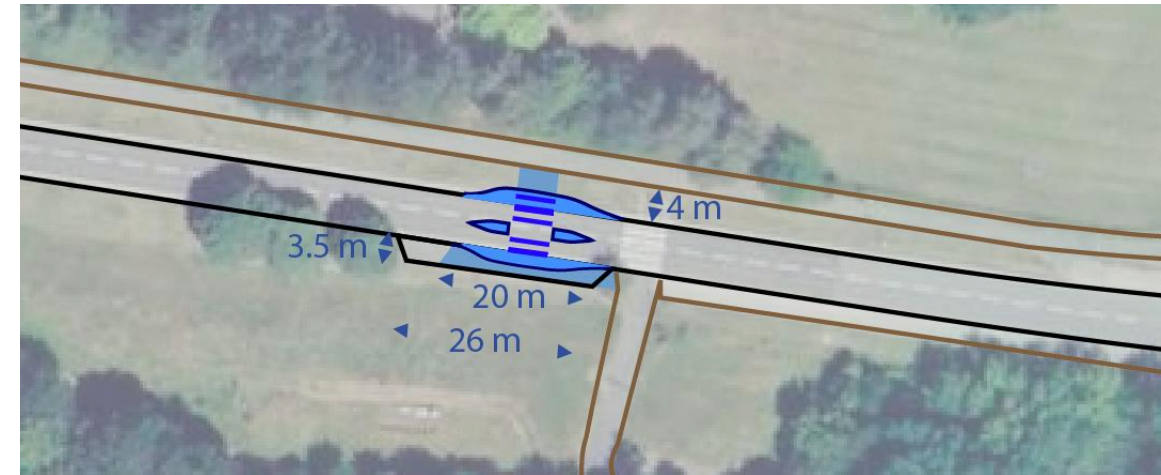
Modélisation grossière de l'aménagement

Aménagements :

- Passage piéton
- Terre-plein central
- Terre-pleins latéraux
- Signalisation

Aménagement	Coût (€)
Signalisation (x4)	1000€
Ilot refuge et délimitations latérales	5000€
Passage piéton et bande d'éveil	700€
Aménagement des terre-plein latéraux	600€

Budget : 7 500 € hors main d'oeuvre



Vue aérienne du nouvel aménagement

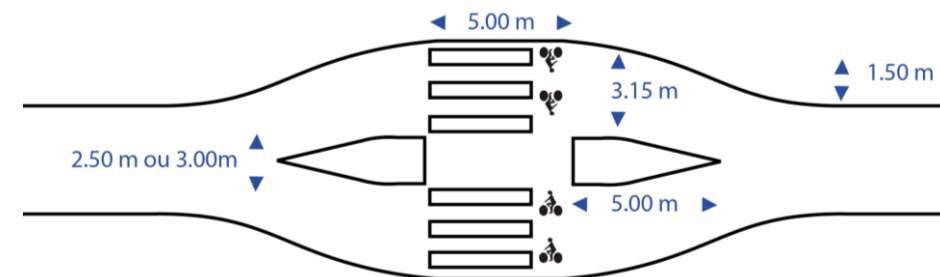


Schéma du nouvel aménagement

→ **Sécurise la traversée piétonne et cycliste** (3 m de largeur d'îlot pour permettre aux triporteurs de s'y placer)

→ Ralentit la circulation par un **dévoisement**

Proposition de scénarios retenue

4 – Le passage d'un chemin en voie verte



Proposition retenue

État des lieux

Enjeu : Promouvoir et valoriser les modes doux grâce aux voies vertes

Diagnostic :

- Un chemin **convoité** car traversant le quartier
- Un moyen de joindre le **Nord-ouest du quartier** (aire de jeu, rue de Presle) au **GS15** (plateau multisport, connexion avec Saint-Alban, etc.)
- Un revêtement **praticable** (légèrement usé)

Longueur : 600 m

État du revêtement : correct



Localisation de la voie verte à partir d'une vue aérienne

Proposition retenue

Aménagement – Voie verte

Qu'est-ce qu'une voie verte ?

Un site propre réservé à la circulation non motorisée. Elle est destinée aux piétons, cyclistes, personnes à mobilités réduites et aux cavaliers

→ Ici, le chemin existe déjà. Il s'agit de l'officialiser en tant que voie verte

Aménagements :

- Dispositif anti-franchissement pour les véhicules motorisés → **Jalonnement : présenté plus loin**
- Revêtement (conserver l'existant) → **Quel nom à la voie verte ?**
- Signalisation

Aménagement	Coût (€)
Barrière pivotante (x4)	3000€
Signalisation (x4)	800€

Budget : < 4000 € hors main d'oeuvre



Exemple de barrière fermée



Exemple de signalisation et barrière pour la future voie verte

→ Valorise les chemins doux

Proposition de scénarios retenue

5 – Le manque de traversée
piétonne avenue du Galoubier et
changement de priorité



Proposition retenue > État des lieux

Enjeu : Permettre une traversée sécurisée des piétons et des cyclistes dans une zone à forte fréquentation

Diagnostic :

- Une zone 30 de connexion à Saint-Alban avec une **circulation motorisée importante** (à l'échelle du quartier) **très fréquentée par les piétons** mais **sans traversée piétonne**
- Une **cohabitation des modes** sur le chemin au Pré
- Des terre-pleins latéraux **ne permettant pas leur franchissement** (végétation)
- Deux **stop** sur la montée de la Biarde et le chemin au Pré et un **cédez-le-passage** rue Thomas Edison



Localisation des zones concernées à partir d'une vue aérienne



Absence de traversée au niveau du Chemin au Pré

Proposition retenue

Aménagement – Traversées piétonnes, terre-pleins latéraux et priorités à droite

Aménagements :

- Passage piéton
- Terre-pleins latéraux (à chaque passage piéton)
- Terre-plein en stabilisé (en jaune)
- Signalisation (Passages piétons et intersections)

→ **Sécurise** les traversées piétonne et cycliste

→ Permet une traversée **proche de celle naturelle actuelle**

→ **Ralentit la circulation** des véhicules (changements de priorité et présence de passages piétons)

Aménagement	Coût (€)
Passage piéton et bande d'éveil (x3)	2100€
Signalisation (6)	1200€
Aménagement du terre plein latéral entre les deux sorties direction Saint-Alban (70m)	3200€
Aménagement des terre-plein latéraux	700€
Lampadaire ? (Sur le terre-plein à aménager x3)	6000€

Légende

- ▬▬▬▬ Traversée existante
- ▬▬▬▬ Nouvelle traversée
- ▬ Terre-plein stabilisé
- Infra piétonne/ligne de désir
- ⚠ Changement de priorité



Vue aérienne des nouveaux aménagements

Budget : 7 500 ou 13 500 € hors main d'oeuvre

Proposition retenue

Aménagement

1



2



3



Légende

- Traversée existante
- Nouvelle traversée
- Terre-plein stabilisé
- Infra piétonne/ligne de désir
- Changement de priorité



Vue aérienne des nouveaux aménagements

Proposition de scénarios retenue

6 - Le stationnement rue de la Grande Buissière



Proposition retenue

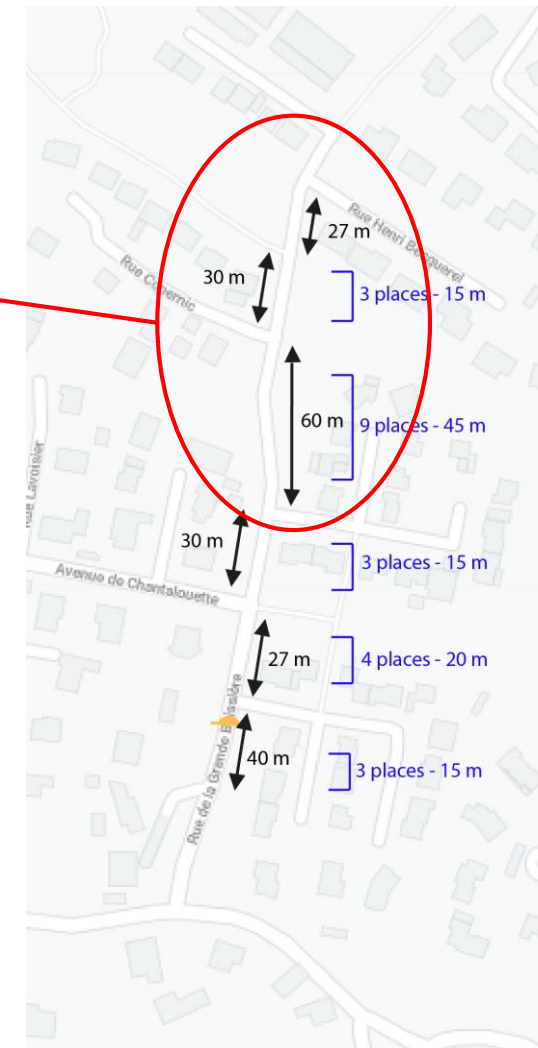
État des lieux

Enjeu : Répondre à la demande de stationnement sur la rue

Diagnostic :

- Une multiplication des **résidences principales** récente entraînant des plaintes liées à un **manque de stationnement public** pour **accueillir les visiteurs**
- Des problèmes localisés sur **l'extrémité Nord** de la rue
- Un **stationnement désordonné** sur les trottoirs et dans les impasses voisines

Principale zone problématique



Proposition retenue

Aménagement – Stationnement sur la chaussée en circulation alternée



Coupe transversale de la rue avec l'aménagement

Aménagements :

- Marquage au sol
- Terre-pleins de délimitation (similaire à ceux de l'avenue d'Alicante)
- Signalisation

Aménagement	Coût (€)
Terre-plein de délimitation (x4)	2000€
Signalisation (8)	1600€
Marquage au sol	400€

Budget : 4 000 € hors main d'œuvre

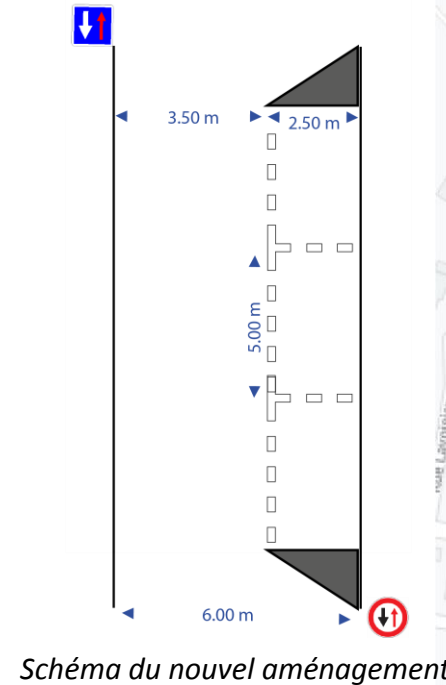
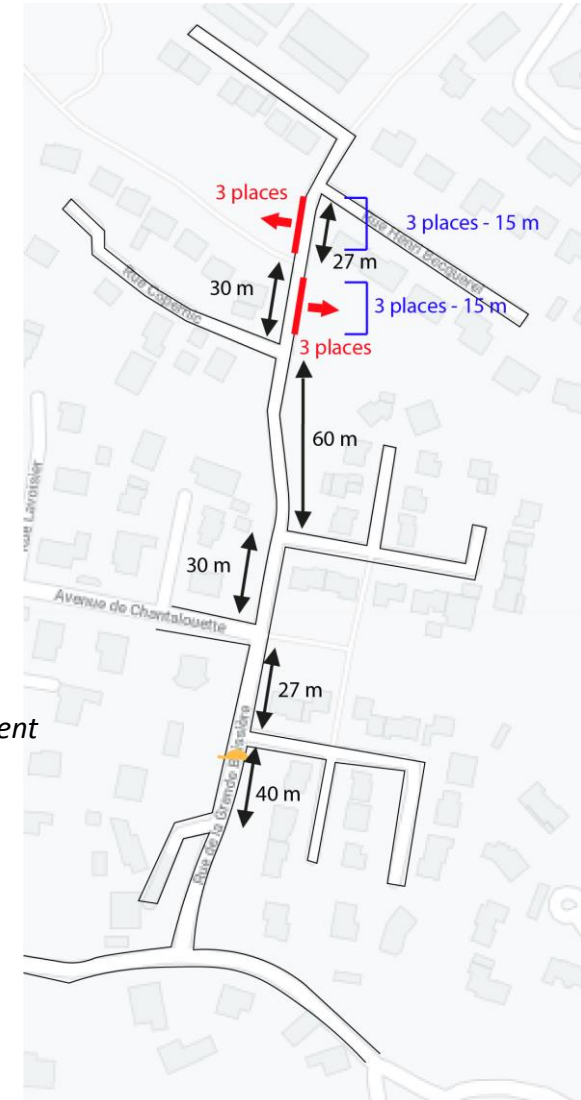


Schéma du nouvel aménagement

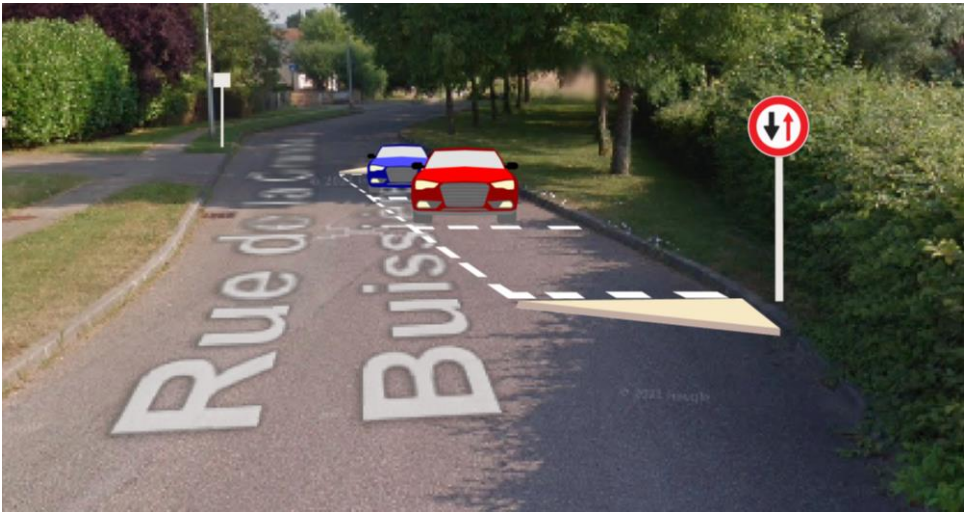


Localisation du nouvel aménagement

→ Répond à la demande de stationnement au plus proche de la zone problématique

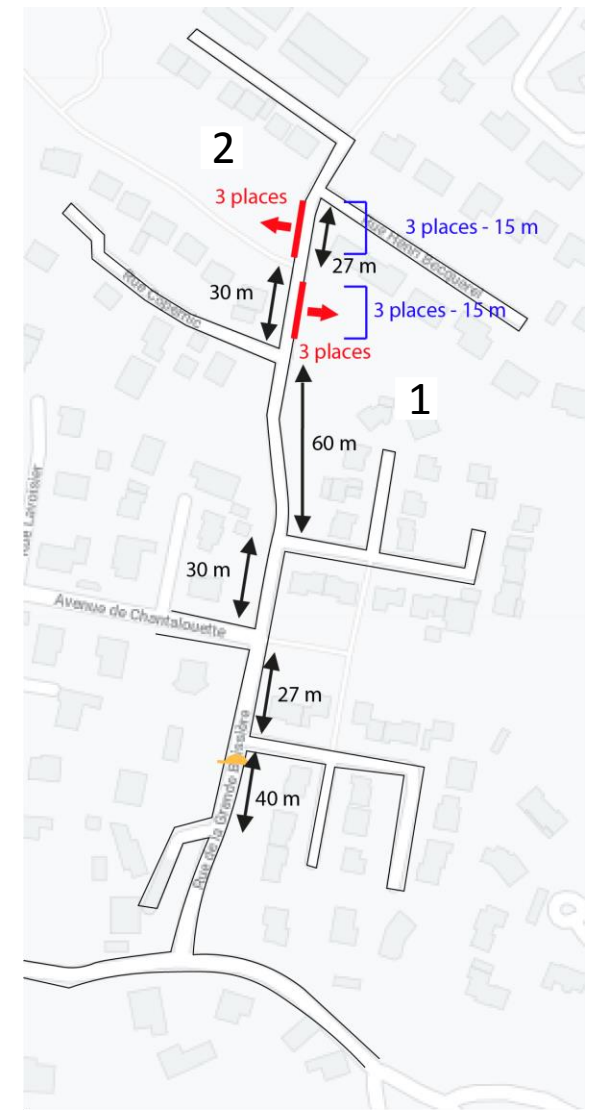
Proposition retenue

Aménagement – Stationnement sur la chaussée en circulation alternée



1

2



Localisation du nouvel aménagement

Proposition de scénarios retenue

7 - Le stationnement rue de Champoulant
- Collège Stephen Hawking



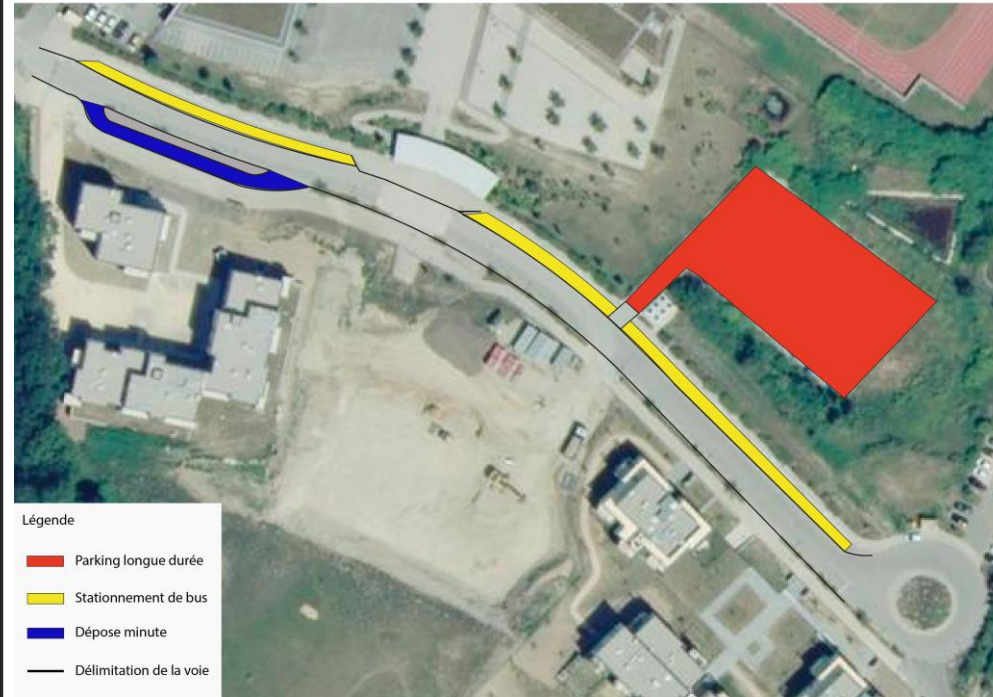
Proposition retenue

État des lieux

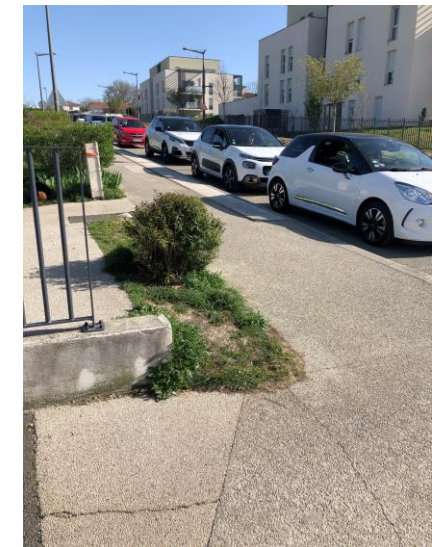
Enjeu : Permettre un stationnement organisé

Diagnostic :

- Une zone de stationnement dédiée initialement aux cars scolaires **occupée majoritairement par des VL** (parents et résidents) aux heures de pointe
- Un **stationnement désordonné** sur toutes les surfaces accessibles (trottoirs, zébras bus, chaussée, etc.)
- Un parking accessible à tous en contrebas **peu attractif et très peu utilisé** – **une entrée/sortie de parking difficile** car le croisement est impossible



Stationnement existant sur la rue



Les VL obstruent la vision à gauche en sortie de parking – photo personnelle

Proposition retenue

Aménagement – Restructuration du parking, élargissement de son entrée, création d'une zone bleue et de stationnement en bataille

Aménagements :

- Marquage au sol (zones bleues)
- Aménagement du parking (trottoirs, entrée, marquage au sol, portique d'entrée, tracé au sol)
- Escalier piéton
- Dispositif anti-stationnement (en orange)
- Signalisation (zone bleue)

→ Accord de la SARA propriétaire du parking (et financement) ?

→ Possibilité d'élargir l'entrée du parking en prenant de l'emprise sur la cours du collège ?

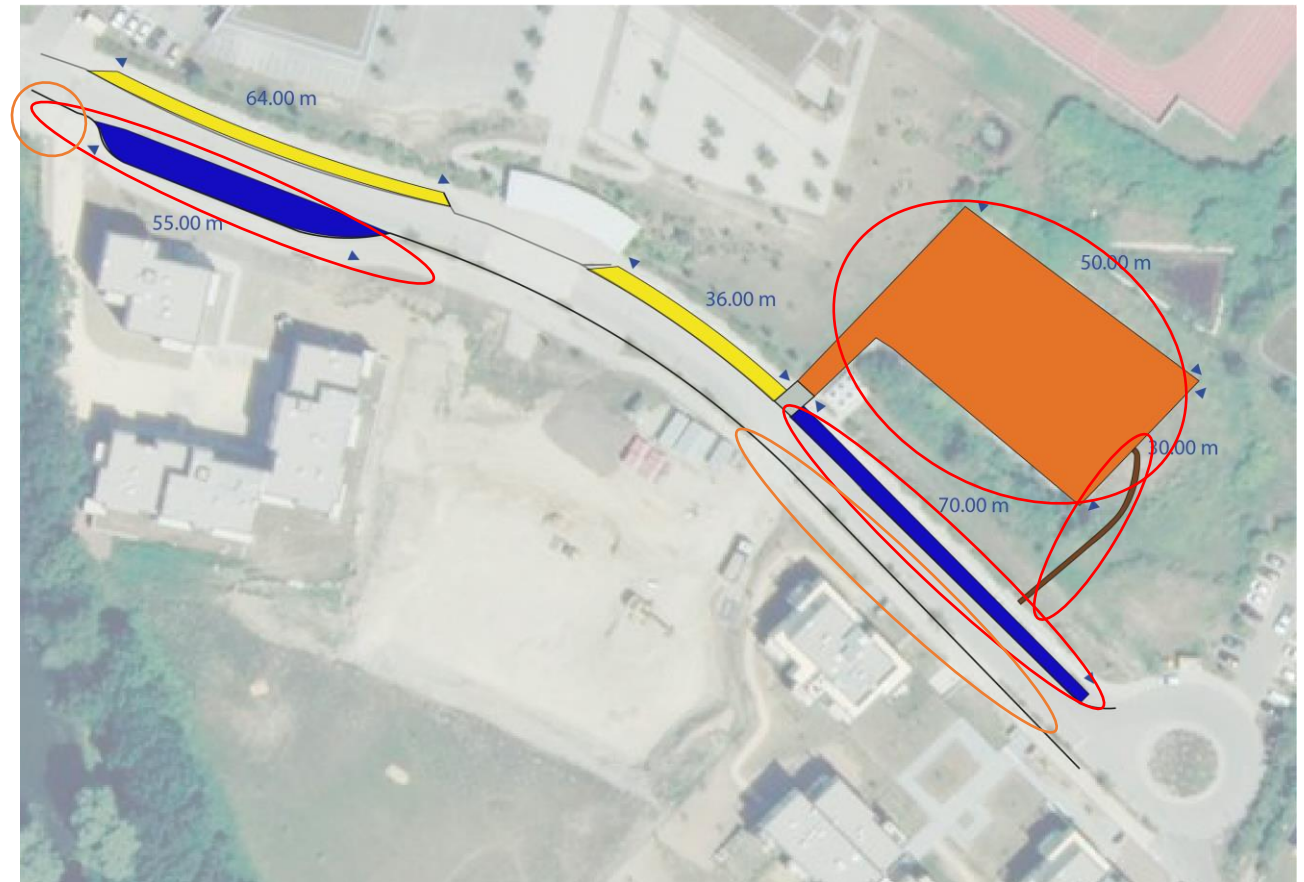


Schéma du nouvel aménagement

→ Organise et régule le stationnement

→ Valorise le parking en contrebas

Proposition retenue

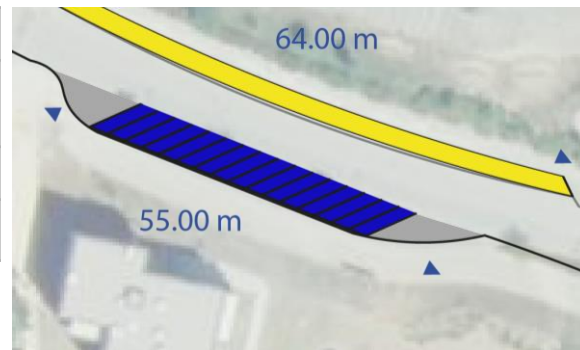
Aménagement – Restructuration du parking, élargissement de son entrée, création d’une zone bleue et de stationnement en bataille

1 - Zones bleues :

- Création d’une zone de **stationnement limitée en temps**
- Limitation de temps à **10 minutes** (disque bleu) entre 7h30 et 18h en semaine
- Aménagements :
 - Utilisation de la partie haute des zébras
 - Remplacement du dépose minute par du stationnement en épi (16 places) – **En épi ou perpendiculaire ?**

Aménagement	Coût (€)
Suppression du terre-plein et bitumage	500€
Signalisation (1)	200€
Marquage au sol (16)	800€

Budget < 1 500 € Hors main d’oeuvre



Modélisation des 16 nouvelles places de stationnement

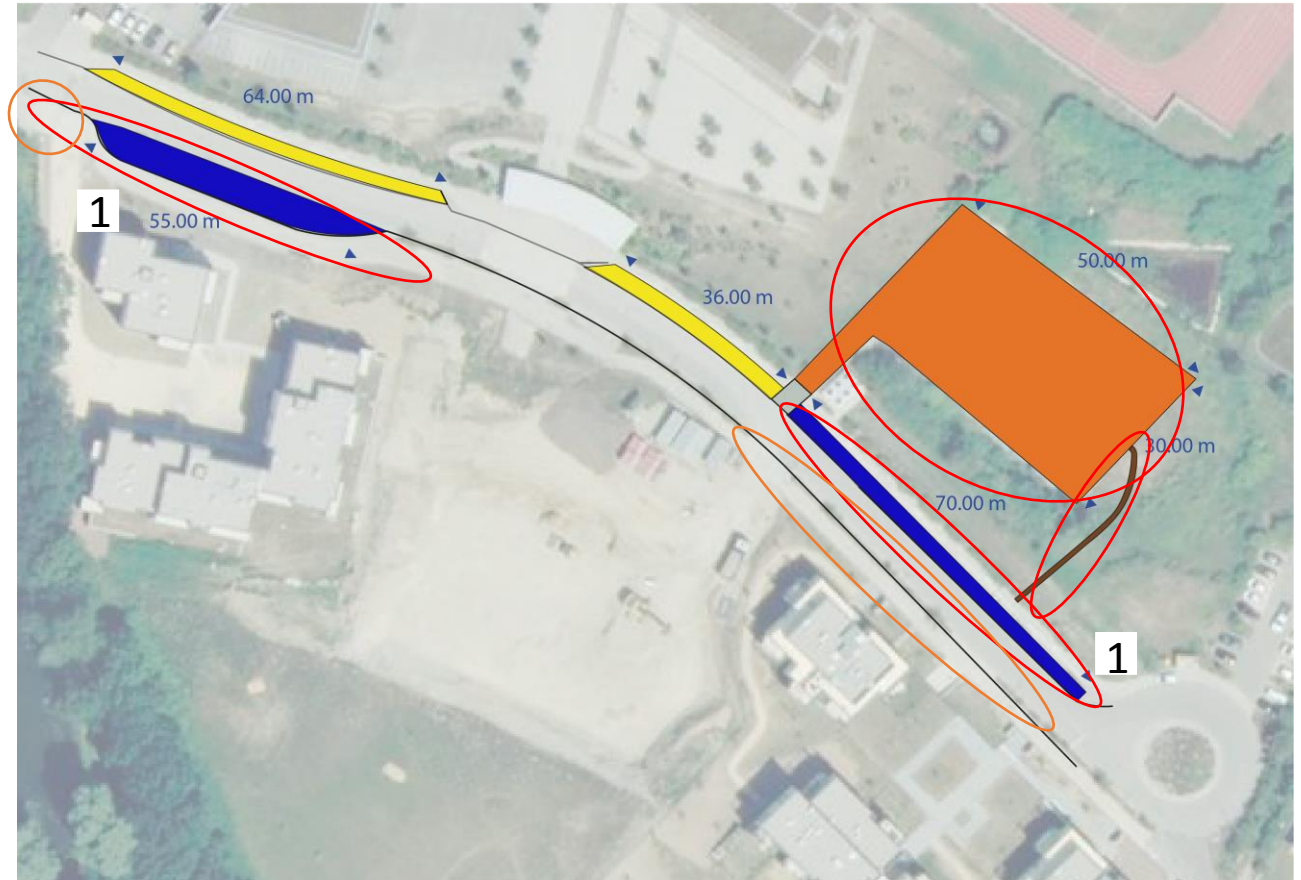


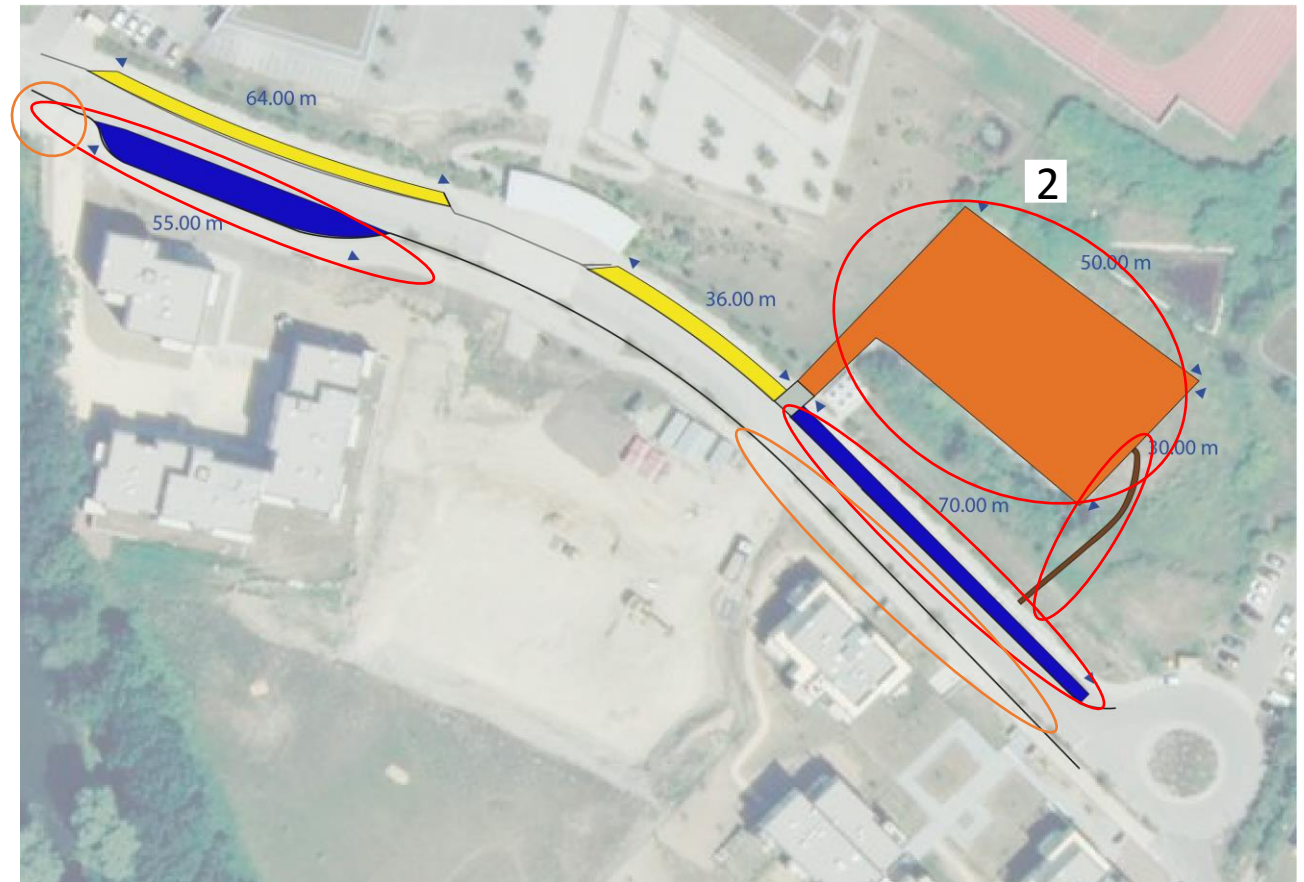
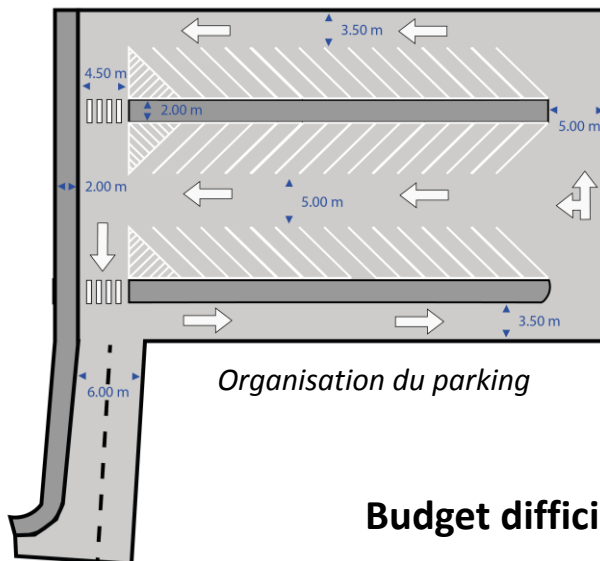
Schéma du nouvel aménagement

Proposition retenue

Aménagement – Restructuration du parking, élargissement de son entrée, création d'une zone bleue et de stationnement en bataille

2 – Restructuration du parking:

- Organisation du **stationnement en épi**
- **Sécurisation de la circulation piétonne** avec les trottoirs
- Aménagements :
 - Élargissement de l'entrée du parking (3,5 m)
 - Création de trottoirs et ajout d'un portique d'entrée
 - **Création d'une sortie collège donnant sur le parking?**



Budget difficilement estimable (élargissement, trottoirs, etc.)

Proposition retenue

Aménagement – Restructuration du parking,, création d'une zone bleue et de stationnement en bataille, création d'un escalier piéton

3 – Escalier piéton :

- Raccourcit le temps de marche depuis les résidences en haut de la rue

Budget difficilement estimable



Exemple d'escalier

4 – Dispositif anti-stationnement :

- Empêche le stationnement récurrent et gênant sur la piste cyclable
- Potelet

Budget : 400€ (8 potelets)
hors main d'oeuvre



Exemple de dispositif

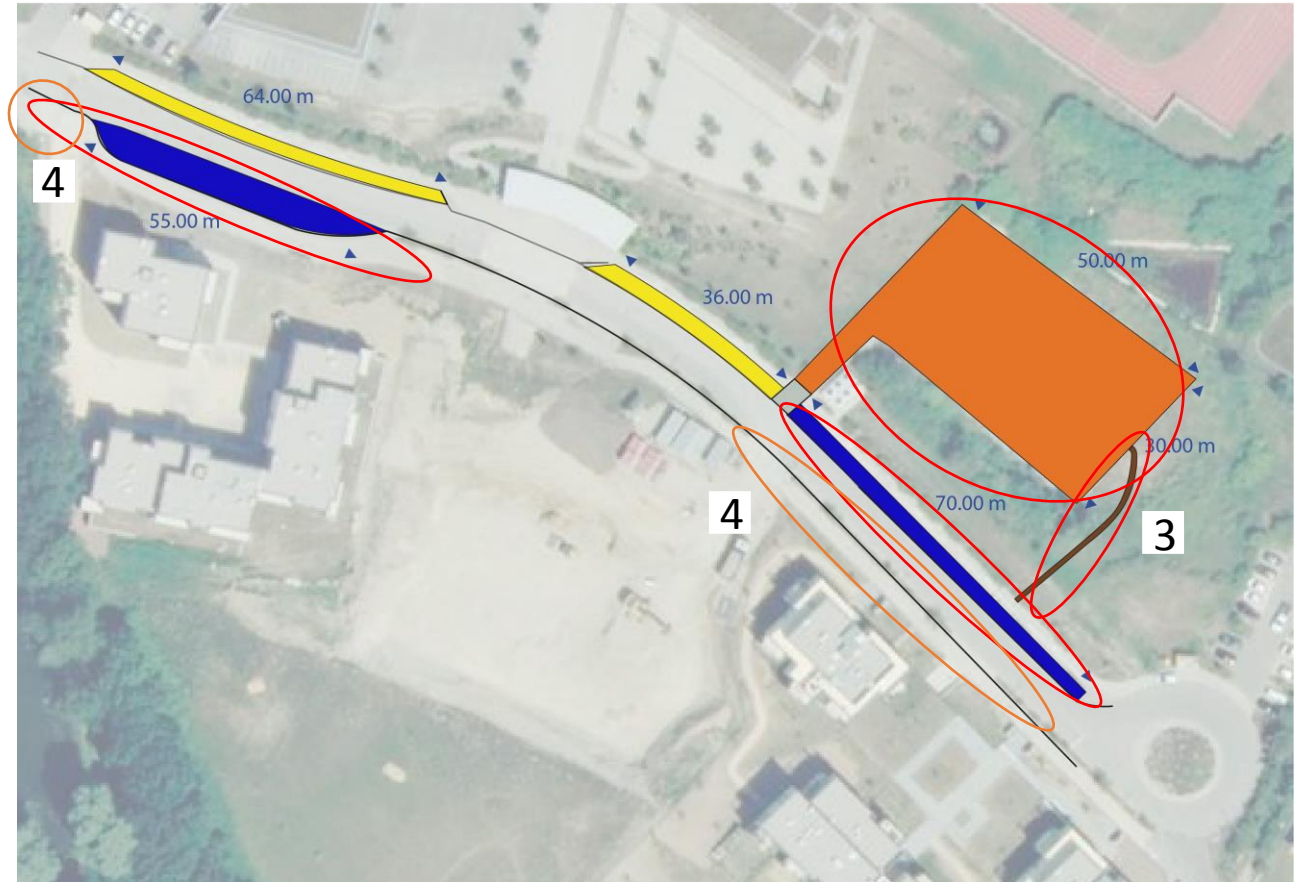


Schéma du nouvel aménagement

Proposition de scénarios retenue

8 – Le stationnement vélo



Proposition retenue

État des lieux

Enjeu : Permettre le stationnement des vélos dans les lieux attractifs du quartier

Diagnostic :

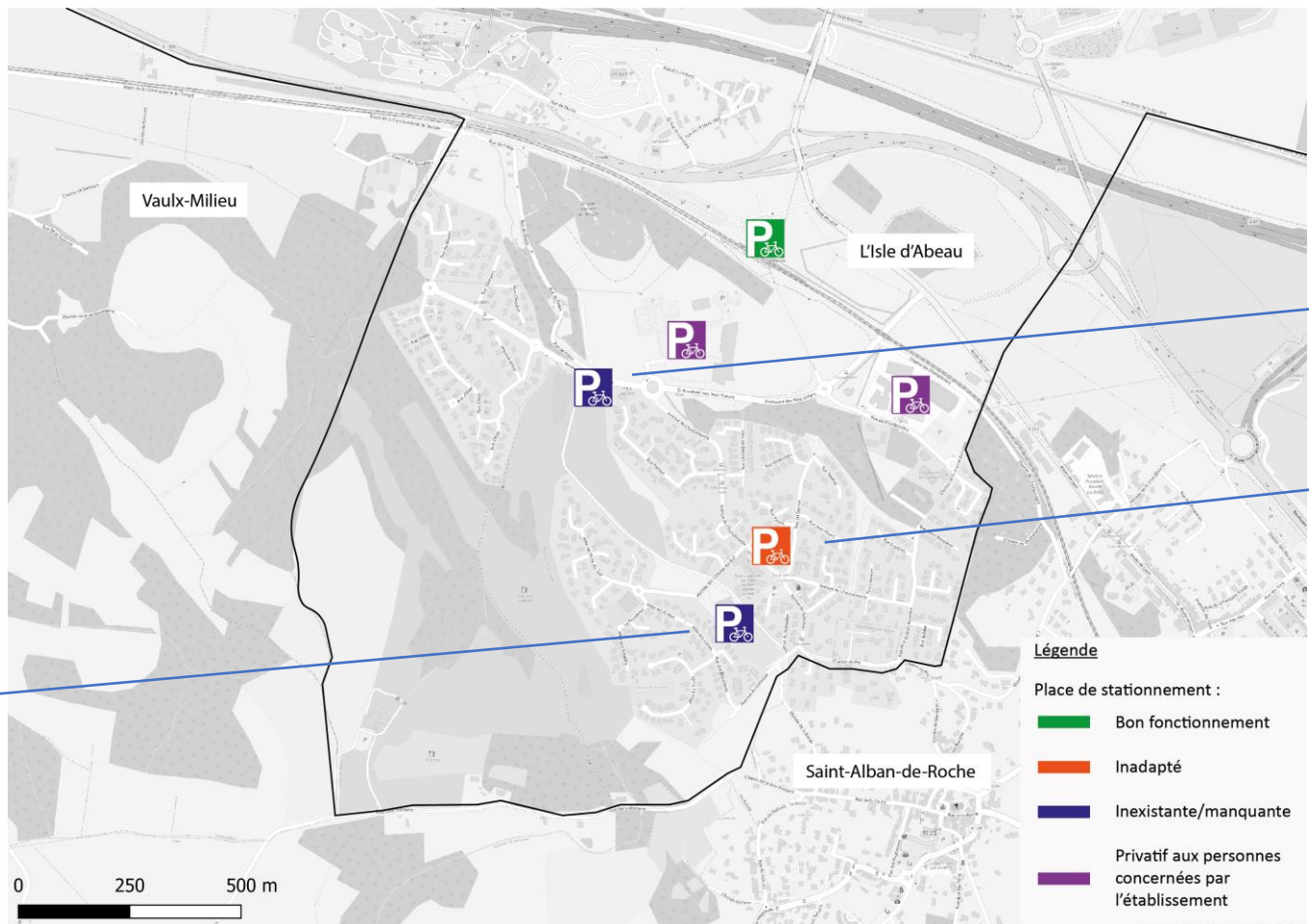
- **Un seul stationnement** public en pince-roue – peu adapté - au niveau du GS15
- Une demande de stationnement vélo récurrente dans le questionnaire diffusé sur « jeparticipe » (idée apparue 4 fois)



Seul stationnement existant peu adapté puisqu'il permet difficilement d'accrocher le cadre et la roue, inutilisable pour les grosses roues et peut tordre les plus fines

Proposition retenue

Aménagement - Arceaux vélo



Terrain multisport
5 arceaux



Il ne faut pas installer les arceaux trop proche d'obstacles (ni entre eux) pour permettre le stationnement des vélos-cargos - 2 mètres entre chaque arceau

Budget < 1 000 € (13 arceaux)

Aire de jeu
3 arceaux

GS 15 et commerces
5 arceaux



État des lieux des infrastructures existantes et futures sur le quartier

→ Répond à la demande de stationnement vélo

Proposition de scénarios retenue

9 – Le jalonnement directionnel cyclable

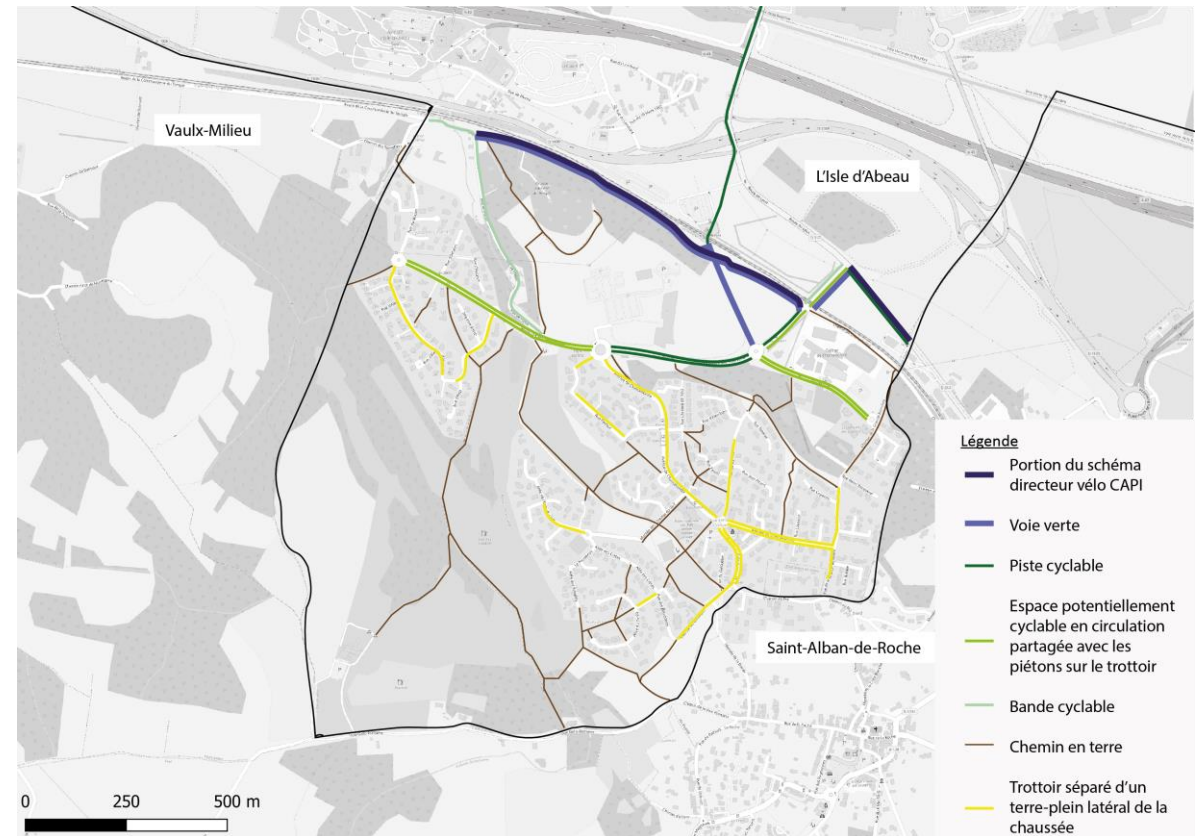


Proposition retenue > État des lieux

Enjeu : Rendre lisible le réseau de cheminement cycliste (et piéton)

Diagnostic :

- Aucun jalonnement n'est présent sur le quartier (hormis sur la voie verte et à la gare)
- Les itinéraires définis par des chemins doux ne sont pas forcément intuitifs



État des lieux des infrastructures piétonnes et cyclables existantes sur le quartier

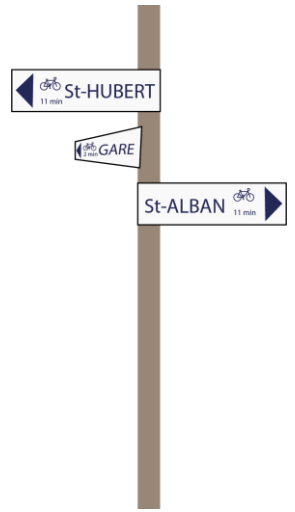
Proposition retenue

Aménagement - Jalonnement en cinq points

Aménagements :

- Panneaux de signalisation

Budget < 3 000 € (5 panneaux)

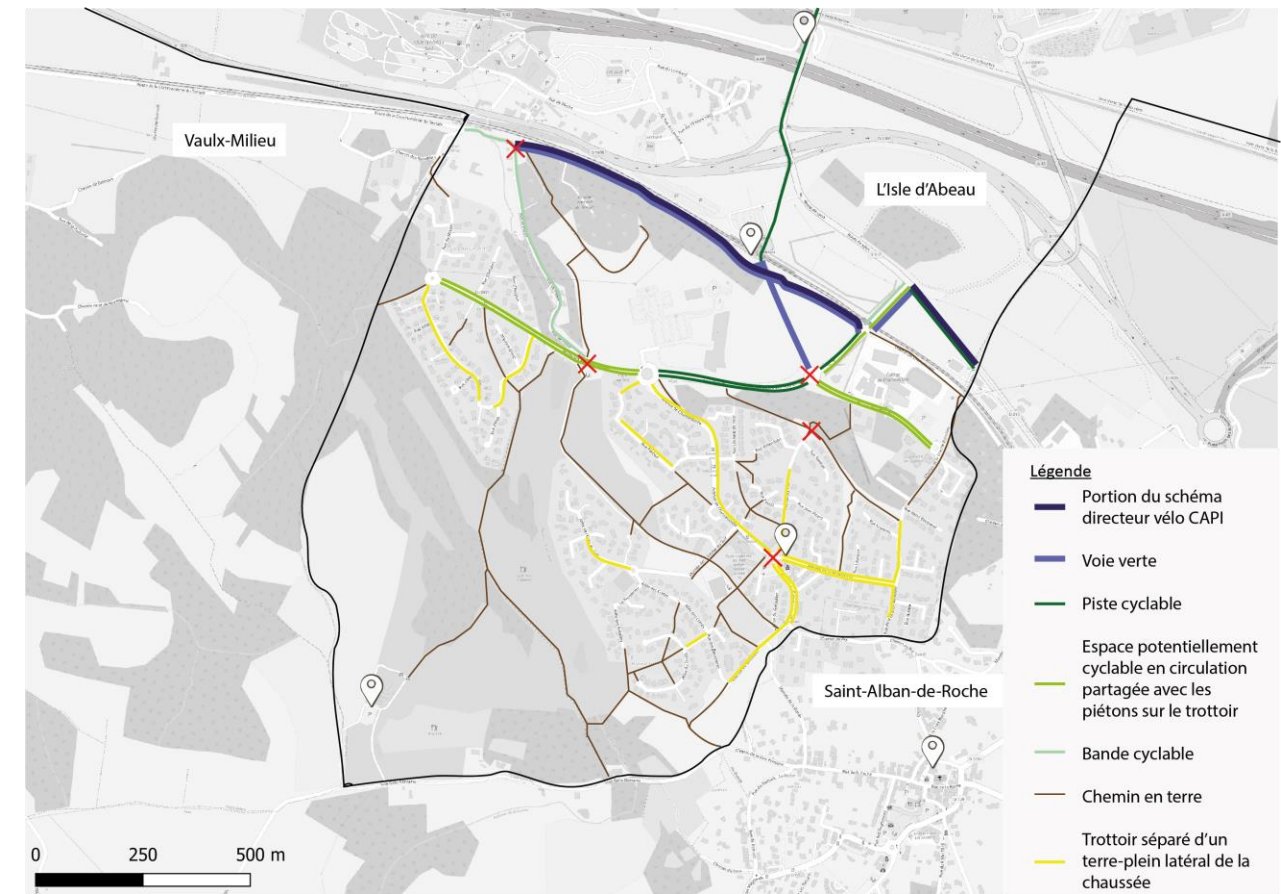


Lieux attractifs :

- Parc Saint-Hubert
- Gare SNCF
- Golf Public
- GS15
- Saint-Alban-de-Roche

Lieux d'implantation :

- Rue de Presle - Extrémité nord
- Rue de Presle - Extrémité nord
- Giratoire de Champoulant
- GS15
- Esplanade de Sermet



Localisation des lieux attractifs (repère blanc) et des lieux d'implantation du jalonnement (croix rouge)

→ Informe du temps de parcours jusqu'aux principaux lieux attractifs

Proposition retenue

Aménagement - Jalonnement en cinq points

Depuis L'aire de jeu:

- Gare SNCF → 3 min (900 m)
- GS Les Trois Vallons → 5 min (1,1 km)
- Saint-Alban de Roche → 7 min (1,6 km)
- Parc Saint-Hubert → 8 min (2,0 km)
- Golf Public → 8 min (1,6 km)

Depuis le GS 15 :

- Gare SNCF → 4 min (1,2 km)
- Saint-Alban de Roche → 5 min (900 m)
- Parc Saint-Hubert → 10 min (2,5 km)
- Golf Public → 7 min (1,6 km)

Depuis le rond point de Champoulant :

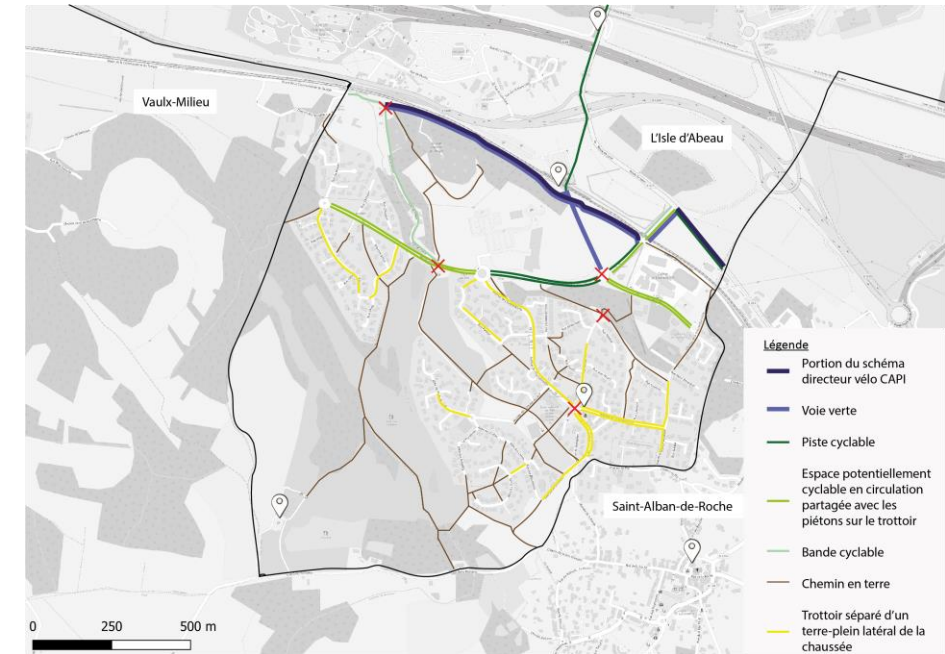
- GS Les Trois Vallons → 4 min (500 m)
- Saint-Alban de Roche → 7 min (1,3 km)
- Parc Saint-Hubert → 7 min (1,6 km)
- Golf Public → 12 min (2,4 km)

Depuis l'esplanade de Sermet:

- Gare SNCF → 3 min (500 m)
- Saint-Alban de Roche → 6 min (1,1 km)
- Parc Saint-Hubert → 8 min (1,9 km)
- Golf Public → 11 min (2,2 km)

Depuis Presle :

- Gare SNCF → 2 min (700 m)
- GS Les Trois Vallons → 7 min (1,6 km)
- Saint-Alban de Roche → 9 min (2,2 km)
- Parc Saint-Hubert → 8 min (2,0 km)
- Golf Public → 10 min (2,2 km)



Proposition de scénarios retenue

10 – L'étude des chemins doux aux
abords du collège



Proposition retenue

État des lieux

Enjeu : Aménager les chemins fortement empruntés au revêtement peu confortable actuellement

Diagnostic :

- **Deux sentiers** très fréquentés des collégiens semblent **peu adaptés** – pourtant des itinéraires « au plus court » pour se rendre à l'Ida centre ou la gare par exemple
- Retours de plusieurs habitants/parents d'élèves:
 - **Revêtement difficile**
 - **Sans éclairage**



Localisation des sentiers

Localisation des sentiers



État du sentier de gauche



État du sentier de droite

Proposition retenue

Aménagement – Amélioration du revêtement et ajout de lampadaires solaires

Enjeu : Aménager les chemins fortement empruntés au revêtement peu confortable actuellement

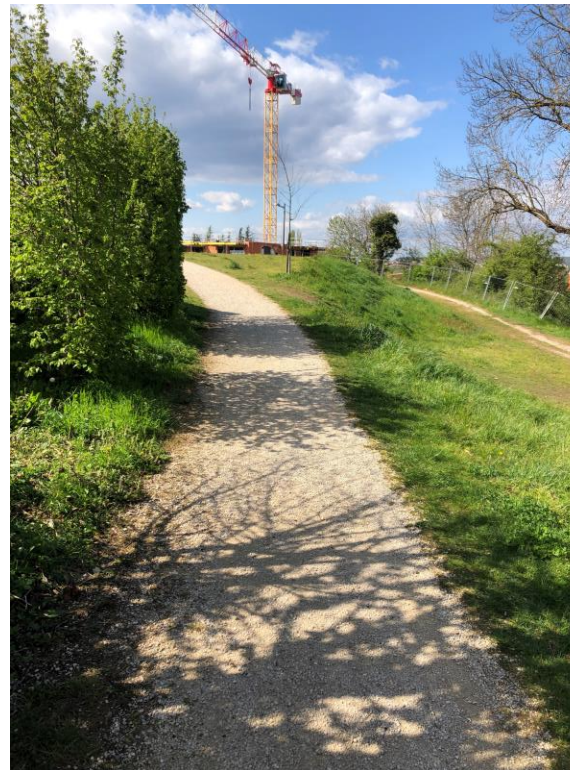
Aménagements :

- Revêtement (stabilisé perméable)
- Lampadaires solaires

Budget : 9 000 € pour le revêtement (2*100m et 2*130m chacun à un prix < 20 €/m² main d'oeuvre incluse)

Budget : 24 500 € pour les lampadaires hors main d'oeuvre

(un lampadaire tous les 30 m – 7 lampadaires à 3 500 € l'unité – s'entretien par un seul changement de batterie tous les 5 à 10 ans)



Exemple de sentier aménagé à proximité



Exemple de lampadaire solaire

→ Permet une circulation en mode doux sur une surface empruntable en tout temps, en cohérence avec les chemins voisins

Proposition de scénarios retenue

11 – La mise en zone de rencontre
de la partie sud de la rue de la
Grande Buissière



Proposition retenue

État des lieux

Enjeu : Aménager la nouvelle zone de rencontre pour rappeler la présence de piétons

Diagnostic :

- Une limitation vitesse à **30 km/h** avec présence d'un ralentisseur au niveau de la rue Galilée
- Une rue multimodale qui sert de **transit** pour de nombreux **piétons** (le jour de marché, pour les collégiens, etc.)
- Les piétons **doivent circuler sur la chaussée au sud de la rue**, en partage avec les voitures, sans qu'une zone de rencontre ne soit officiellement définie

Zone concernée

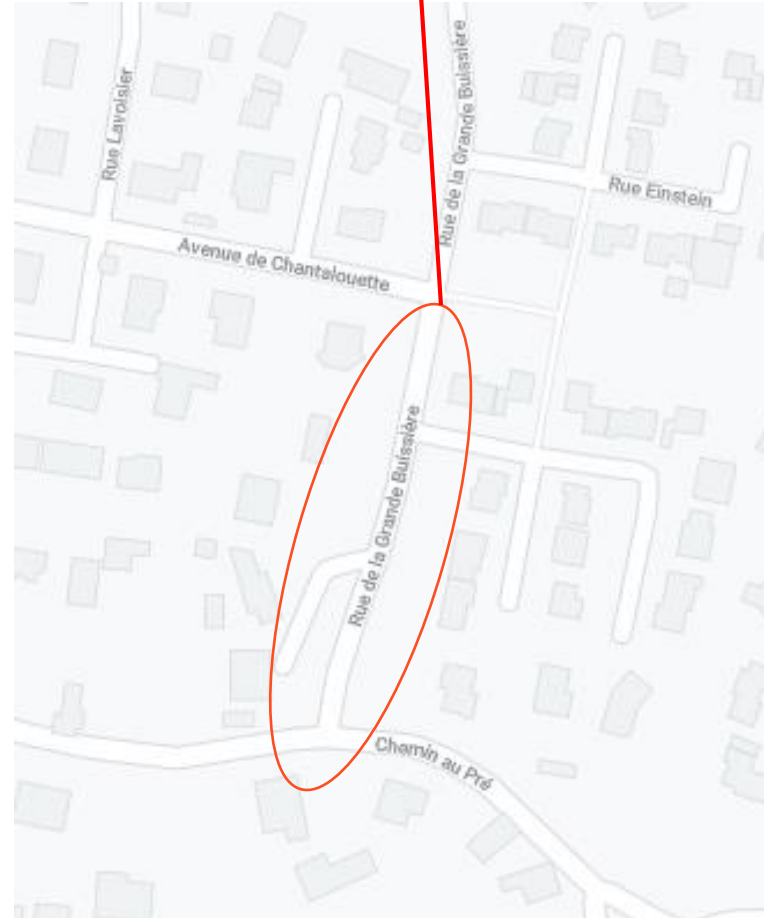


Illustration du problème qui se pose à l'entrée sud de la rue

Proposition retenue

Aménagement – Ajout de bandes de revêtement, marquage au sol et signalisation

Aménagements :

- Revêtement au sol (2 bandes de 90cm de large)
- Marquage au sol
- Signalisation

→ Accorde une place privilégiée aux modes doux en procurant une sensation de **réduction de la largeur voirie**

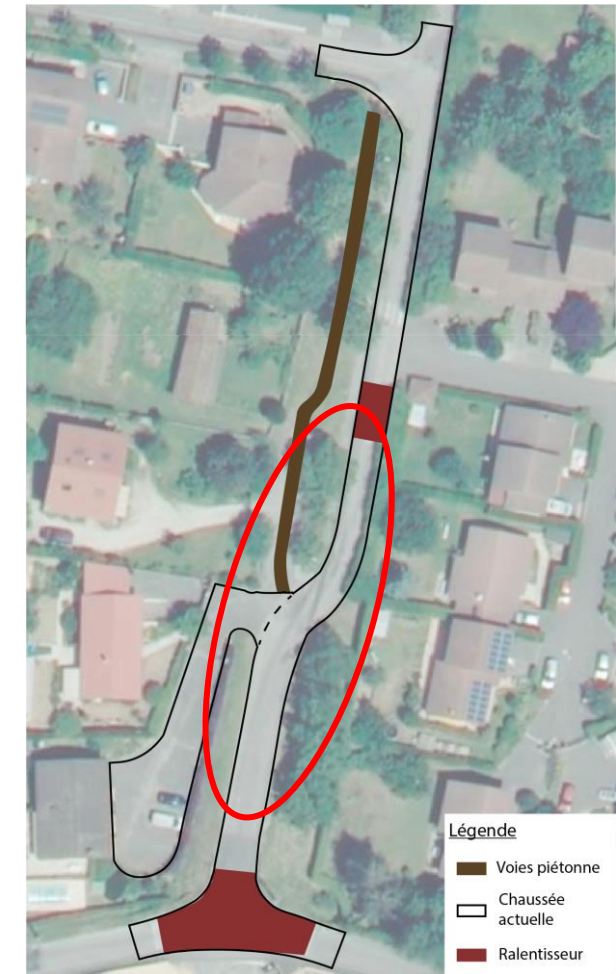
→ Incite à **circuler au centre de la voirie** hors croisement

Aménagement	Coût (€)
Bandes au sol (surface de 2*0,90*130 m)	1800€
Marquage au sol	200
Signalisation (2)	400

Budget < 2500 € hors main d'oeuvre



Modélisation du nouvel aménagement



Localisation de la nouvelle zone de rencontre

Proposition de scénarios retenue

12 – L'aménagement des abords
du GS15 afin de ralentir les
véhicules et sécuriser la circulation
piétonne



Proposition retenue

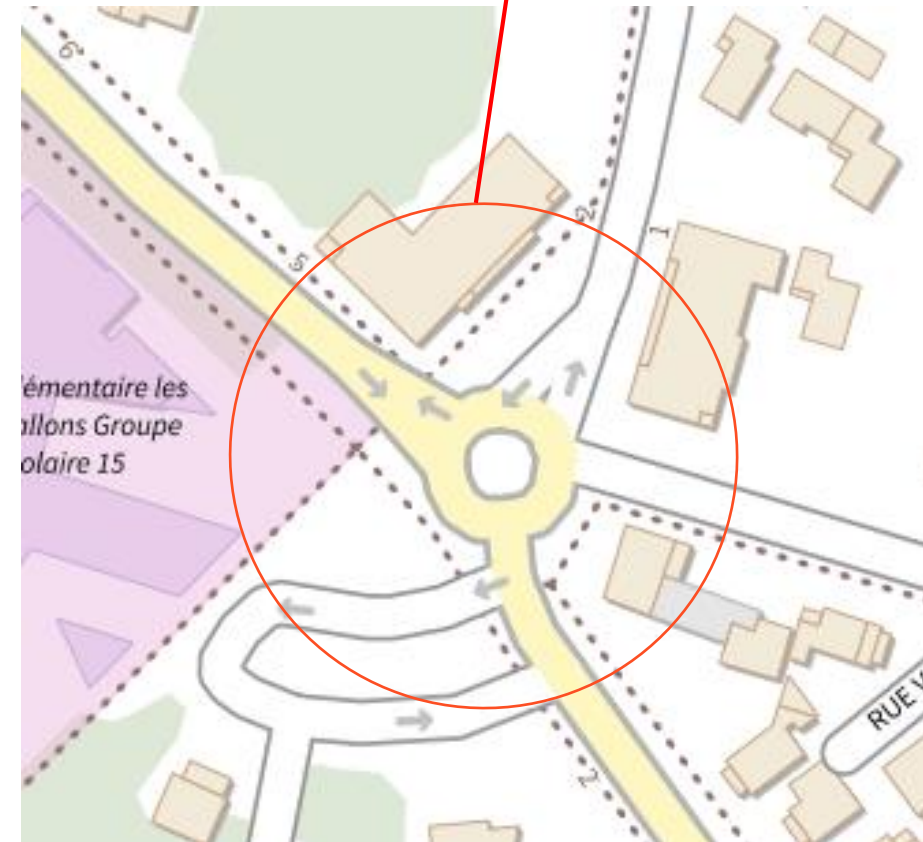
État des lieux

Enjeu : Aménager les abords du GS15

Diagnostic :

- Le Groupe Scolaire 15 est **l'un des trois pôles majeurs** du quartier avec 177 élèves en 2020
- Des **flux importants** sur l'avenue de Chantalouette et l'avenue du Galoubier
- Des **vitesse importantes des véhicules aux abords du giratoire qui** rendent la zone dangereuse en mode doux (pour les enfants notamment)

Zone concernée



Proposition retenue

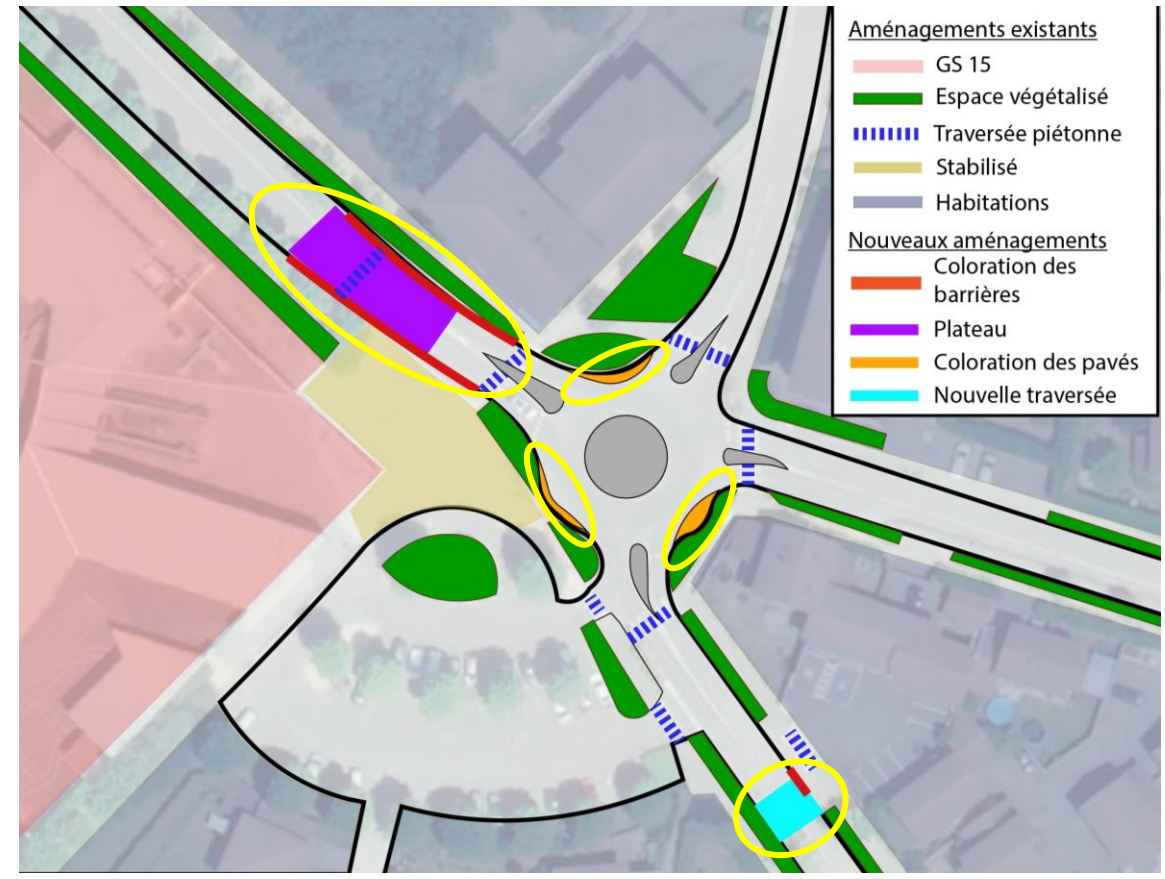
Aménagement – Ajout d’un plateau surélevé, de signalisation, de passages piétons et coloration du mobilier urbain

Aménagements :

- Plateau
- Terre-plein latéral (au niveau de la zone de stationnement taxi – lié au plateau)
- Peinture (barrières et sol pavé)
- Barrières (3)
- Signalisation

Aménagement	Coût (€)
Plateau surélevé	15000 €
Terre-plein latéral	1000€
Barrières (3)	600€
Peinture	1000€

Budget 17 500 € hors main d’œuvre (très approximatif)



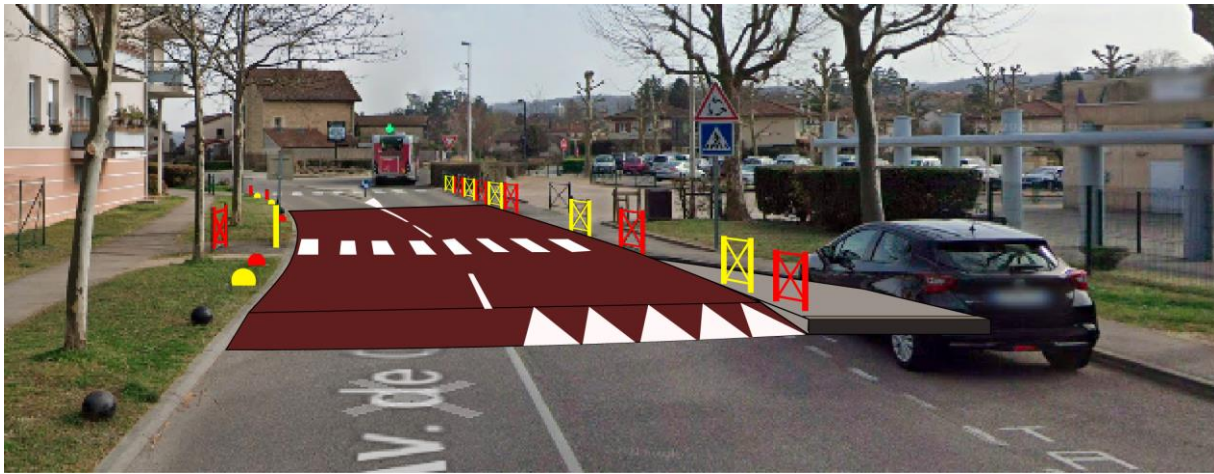
Vue aérienne des nouveaux aménagements

→ **Ralentit physiquement** les conducteurs aux abords du GS 15

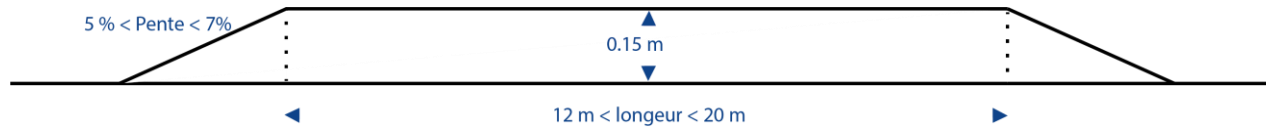
→ **Alerte visuellement** les conducteurs de l’arrivée aux abords d’un groupe scolaire

Proposition retenue

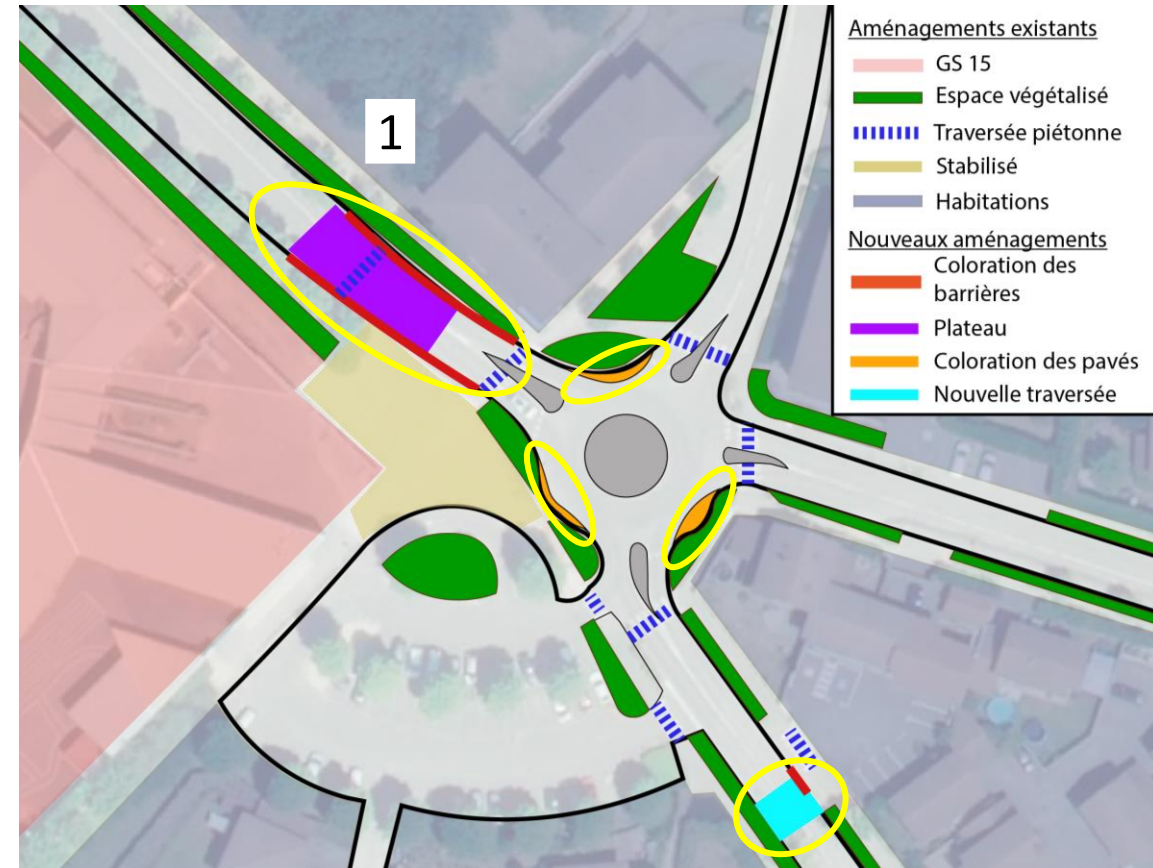
Aménagement – Ajout d’un plateau surélevé, de signalisation, de passages piétons et coloration du mobilier urbain



Plan 1 – Vue depuis l’avenue de Chantalouette



Dimensionnement en long du plateau surélevé



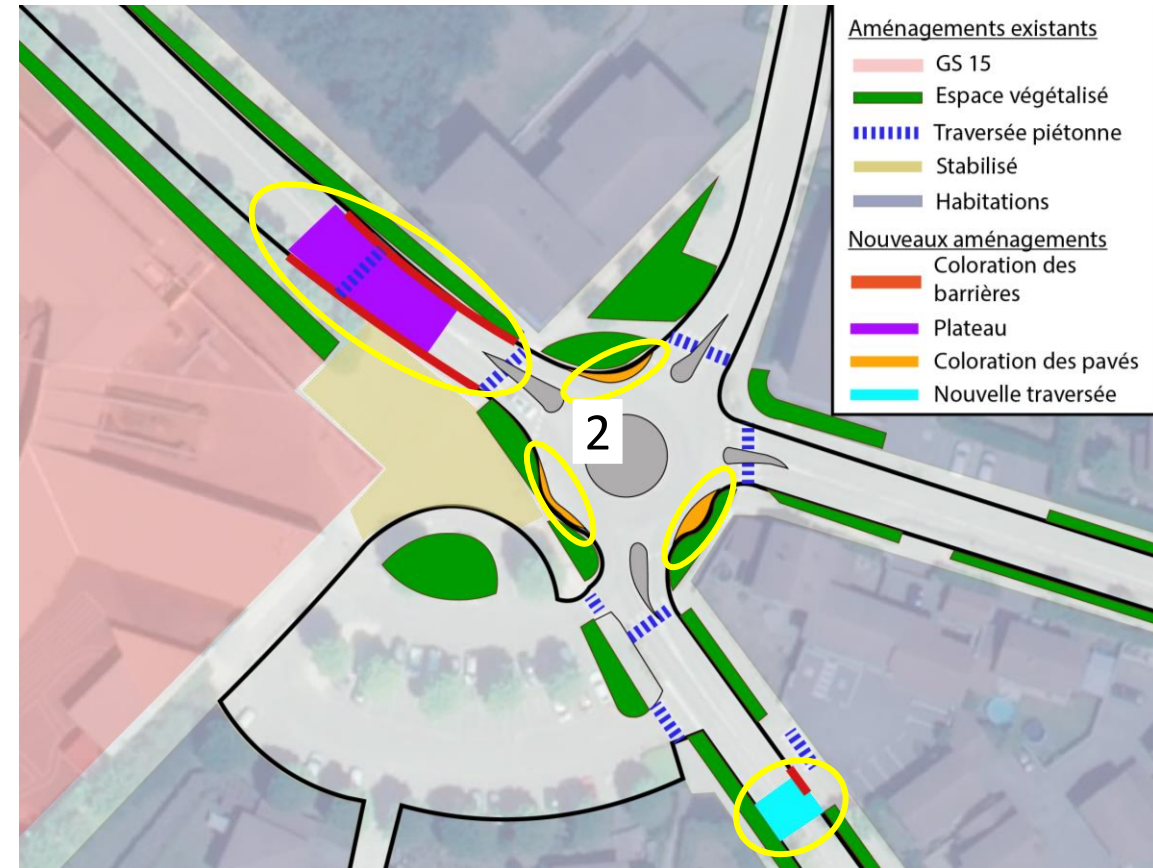
Vue aérienne des nouveaux aménagements

Proposition retenue

Aménagement – Ajout d'un plateau surélevé, de signalisation, de passages piétons et coloration du mobilier urbain



Plan 2 – Vue du giratoire depuis l'avenue de Chantalouette



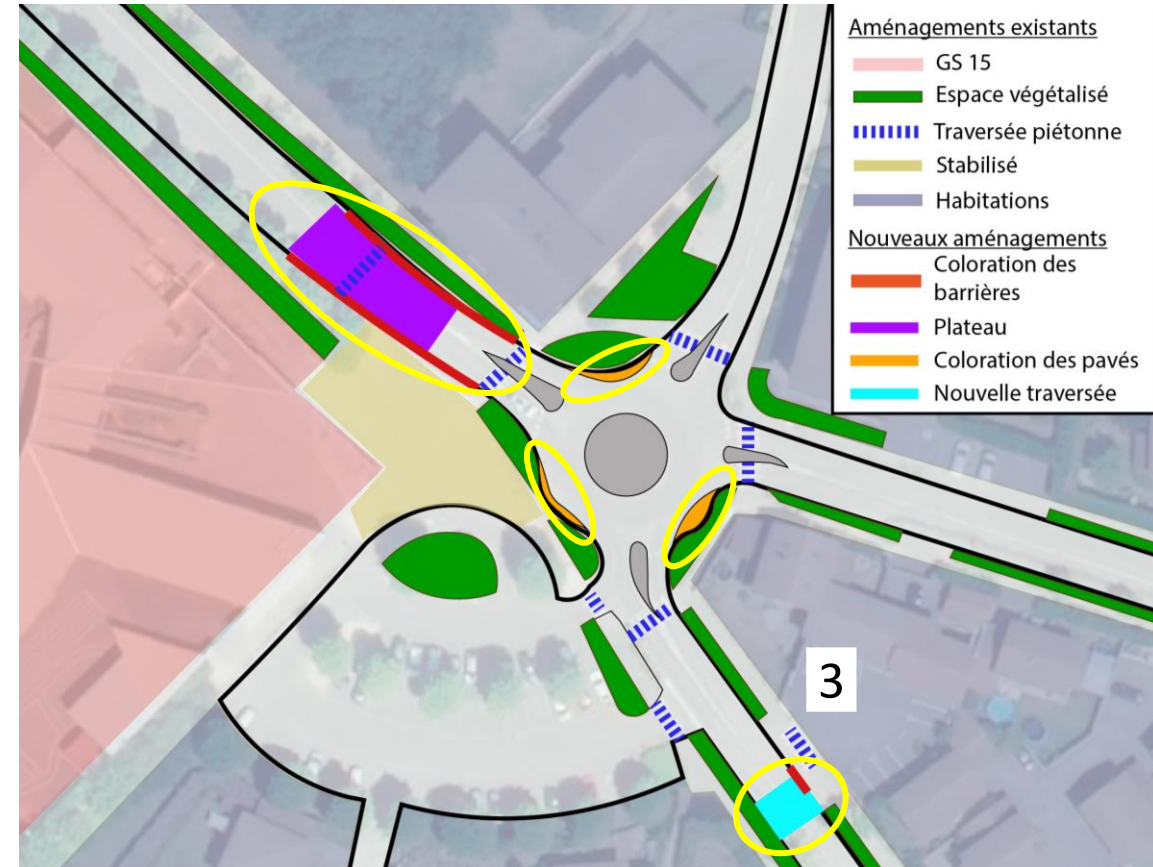
Vue aérienne des nouveaux aménagements

Proposition retenue

Aménagement – Ajout d’un plateau surélevé, de signalisation, de passages piétons et coloration du mobilier urbain



Plan 3 – Vue de l’avenue du Galoubier

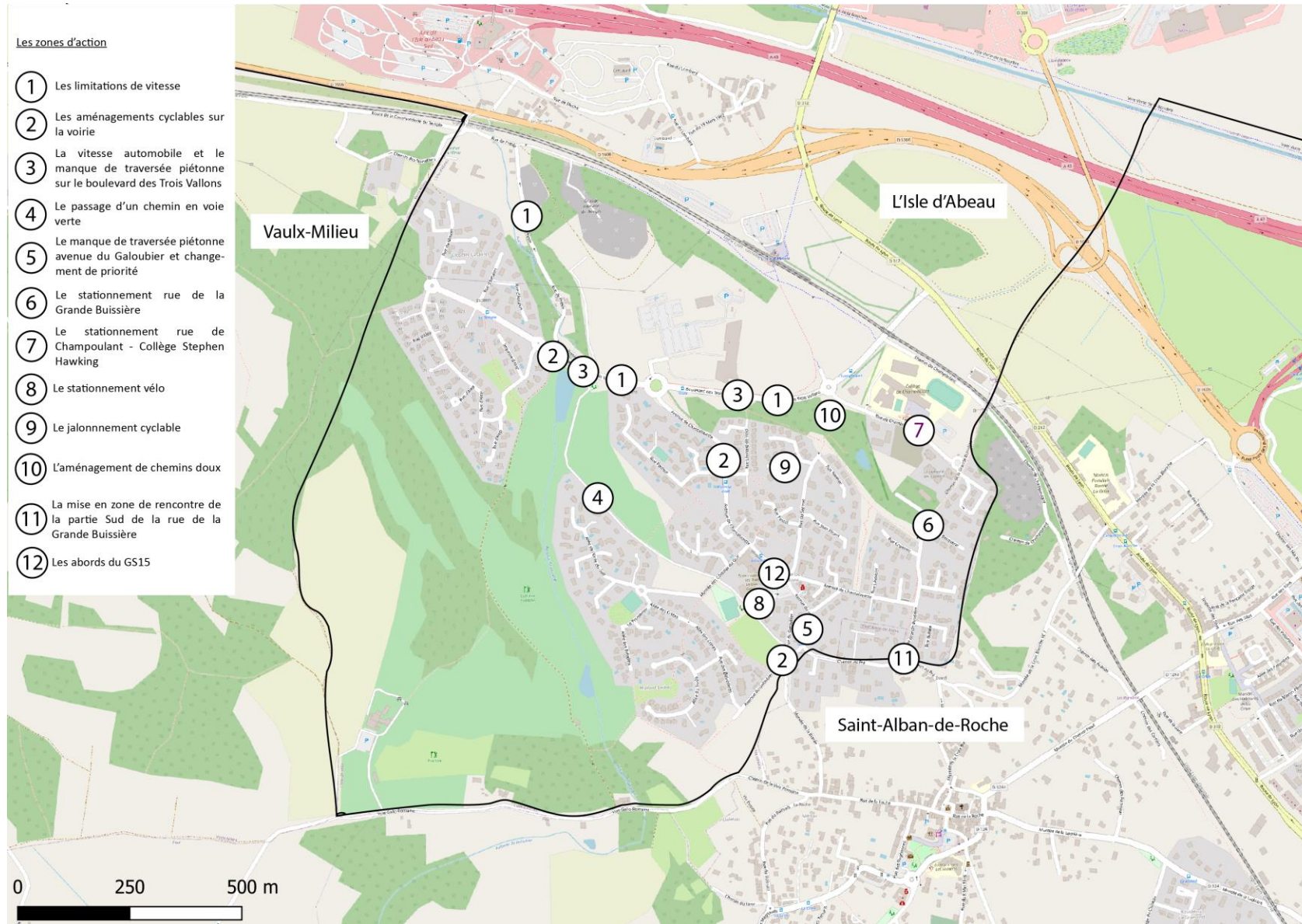


Vue aérienne des nouveaux aménagements

Récapitulatif des points traités



Récapitulatif



Localisation des nouveaux aménagements